

# SCUBA FORCE



Workbook 2023

SCUBA FORCE

# SCUBA FORCE

20 Jahre  
SCUBA FORCE  
2003 - 2023

20 Jahre – es ist kaum zu glauben. 20 Jahre ist unsere Firma jetzt schon alt. Wahnsinn wie die Zeit vergangen ist. Und was ist nicht alles passiert in diesen Jahren. Viel zu viel, um es an dieser Stelle aufzuführen. Aber eins ist sicher: langweilig war es hier nie. Wir haben viel erreicht und darauf sind wir schon ein bisschen stolz.

Und damit auch gar keine Langeweile aufkommt haben wir uns für 2023 so richtig was vorgenommen.

Zunächst einmal starten wir eine Produktoffensive wie wir es noch nie getan haben. Die meisten neuen Produkte befinden sich schon im Workbook, aber längst nicht alle. Also stellt sicher, dass Ihr uns schön auf allen Kanälen folgt. Eine unserer wichtigsten Kommunikationsplattformen ist unsere Facebook Händlerpage. Wenn Du da noch keinen Zugang hast, setz Dich doch bitte kurzfristig mit uns in Verbindung, ansonsten verpasst Du sicherlich wichtige Informationen.

Und dann ist da natürlich noch das Großprojekt Bau einer neuen Produktionshalle. Die letzten Monate haben schon gezeigt, wie wichtig eine eigene Produktionsstätte ist. Wir haben bereits Trockis, Unterzieher und Zubehör bei uns gefertigt und können somit nicht nur ganz gezielt auf Lieferengpässe reagieren, sondern sind auch ganz „nah am Produkt“, wie man so schön sagt. An einigen Produkten werdet Ihr sehen was wir damit meinen und das kleine Verbesserungen manchmal einen großen Unterschied ausmachen können.

Und da man Jubiläen feiern muss, hoffen wir, dass ganz viele von Euch zu unserer Eröffnungsfeier unserer neuen Produktionshalle kommen werden, die dann hoffentlich im Spätsommer so weit ist.

Dann stoßen wir auf die nächsten 20 Jahre an.....

Euer SCUBA FORCE Team <sup>20<sup>th</sup></sup>

MIKKO PAASI | HMS SOUTHWOL

<u>Trockentauchanzüge und Zubehör</u>	<u>4</u>
<u>Xpedition</u>	<u>5</u>
<u>Xpedition SE</u>	<u>8</u>
<u>Explorer NST</u>	<u>11</u>
<u>Größentabelle Trockentauchanzüge</u>	<u>14</u>
<u>Installierte Extras und Trockentauchzubehör</u>	<u>15</u>
<u>SiTech</u>	<u>19</u>
<u>THENAR System</u>	<u>22</u>
<u>X-Suits - Unterzieher und Zubehör</u>	<u>27</u>
<u>X-Heat - Heizsystem</u>	<u>36</u>
<u>BRIGHT System</u>	<u>39</u>
<u>SF2 ECCR</u>	<u>47</u>
<u>Black Devil Atemregler</u>	<u>63</u>
<u>Atemregler Sets</u>	<u>67</u>
<u>Black Devil Zubehör</u>	<u>73</u>
<u>Wingsysteme und Zubehör</u>	<u>77</u>
<u>Harnesse</u>	<u>81</u>
<u>Backplates</u>	<u>84</u>
<u>Black Devil Zubehör</u>	<u>87</u>
<u>Wing Sets</u>	<u>91</u>
<u>BLADE - Sidemount System</u>	<u>94</u>
<u>Stage Rigging</u>	<u>104</u>
<u>Finimeter und Kompass</u>	<u>105</u>
<u>Schläuche</u>	<u>110</u>
<u>ABC - Ausrüstung</u>	<u>115</u>
<u>Boje, Spools und Reels</u>	<u>121</u>
<u>Adapter</u>	<u>126</u>
<u>Metall</u>	<u>131</u>
<u>Ultimate Bag - Tauchtasche</u>	<u>137</u>
<u>Fashion</u>	<u>138</u>
<u>Shearwater</u>	<u>139</u>
<u>Reparaturen und Zubehör</u>	<u>148</u>

# Trockentauchanzüge und Zubehör

SCUBA FORCE Trockis sind so einzigartig wie ihre Besitzer. Unsere Trockentauchanzüge bieten nicht nur beste Qualität, sondern auch eine hervorragende Ausstattung und individuelle Gestaltungsmöglichkeiten. Fertigungsstätten in Europa (Deutschland und Polen) garantieren kürzeste Lieferzeiten und bieten außergewöhnlichen Möglichkeiten. Auch Maßanzüge stellen für uns kein Problem dar. Nicht umsonst erfreuen sich unsere Trockentauchanzüge immer größerer Beliebtheit und haben uns zu einem der größten Hersteller weltweit gemacht.

**SCUBA FORCE**

Seite 4

# Xpedition

## Eine neue Dimension im Trockentauchen

### Beweglichkeit trifft Haltbarkeit

In Zusammenarbeit mit unserem Materiallieferanten Fothergill Polycom haben wir einen Trockentauchanzug entwickelt, der neue Maßstäbe setzt.

Das neue, innovative TYGATEX®-Material von Fothergill kombiniert zwei der wichtigsten Faktoren für einen Trockentauchanzug: Beweglichkeit und Haltbarkeit. Das Ripstop-Nylon erfüllt alle wichtigen Anforderungen an Trockentauchanzüge. Einfaches Anziehen; wunderbare Haptik und ausgezeichnete Bewegung.

Darüber hinaus setzt der Herstellungs- und Montageprozess der XPEDITION neue Maßstäbe.

Am wichtigsten ist die neue SCUBA FORCE Double Seal-Technologie. In einem von SCUBA FORCE entwickelten Verfahren werden alle Nähte doppelt versiegelt. Basierend auf unserer jahrzehntelangen Erfahrung mit versiegelten Aquasure-Nähten kombinieren wir diese bewährte Technologie zusätzlich mit einem weiteren Hot Melt-Tape. Dieses spezielle Tape wird von einem deutschen Unternehmen hergestellt, das typischerweise Produkte für die Automobilindustrie liefert. Flexibilität und Abriebfestigkeit sind die entscheidenden Faktoren hier.

### Features

- Overlay Farbe auswählen ohne Aufpreis
- Boot und Bootgröße auswählen ohne Aufpreis
- Latexmanschettengröße wählen ohne Aufpreis
- Reißverschluss wählen (Metall / YKK) ohne Aufpreis
- Teleskoptorso mit Hosenträger und Tailenverstellungssystem
- SiTech Ein- sowie Auslassventile
- Integrierter Knie- und Beinschutz aus Cordura
- Großvolumige Beintaschen



Bezeichnung	UVP
Xpedition	1799 €
Xpedition CM	2099 €

## XBP Beintaschen und Knieschoner

Der XPEDITION wird immer mit zwei großvolumigen Beintaschen geliefert. Diese sind, dank einer Verstärkung im Griffbereich, auch mit dicken Handschuhen einfach zu öffnen. Darüber hinaus haben die Taschen ein separates Innenfach für Wetnotes und Loops zur Befestigung von Bungees. Die Taschen gibt es auch in der Variante SMALL für kleinere Personen.

Taschen und Beinschutz am XPEDITION haben ein Upgrade erfahren und werden ab sofort mit Cordura Beinschützern und Taschen ausgeliefert. Das bewährte Material kommt bei uns schon seit Jahren im OPS zum Einsatz und bietet eine bessere Griffigkeit (Taschen) und höhere Abriebfestigkeit (Beinschoner) und optisch finden wir es auch sehr gelungen.

[HIER findet man ein Video über die neuen Taschen.](#)



## OPS - Overlay Protection System

Der XPEDITION verfügt über das Overlay Protection System - OPS. Das OPS schützt den Anzug an exponierten Stellen (Schultern, Rücken, Arme). Wir bieten das OPS in zwei verschiedenen Materialien an, Kevlar und Cordura. Somit kann die XPEDITION individuell angepasst werden.

Kevlar gibt es in zwei Ausführungen - klassisch und dreieckig.

Das Cordura ist in folgenden 8 Farben erhältlich:

- schwarz, rot, blau, olive, camouflagel, pink, orange, gelb



## Perfekte Passform mit vielen Größen

Die Passform macht den Unterschied. Jahrelang haben wir an der Perfektionierung unseres Schnittes für Trockentauchanzüge gearbeitet. Das Ergebnis: Perfekt passende Anzüge für Männer und Frauen! Ausgestattet mit einem diagonalen Frontreißverschluss in Kombination mit einem Teleskoptorso. Diese Kombination ermöglicht es den Anzug alleine An- und Ausziehen. Der XPEDITION ist in sieben Größen für Frauen und fünfzehn Größen für Männer erhältlich. Wir bieten auch eine maßgeschneiderte Version (CM Version) an.

## Weitere Ausstattung

Latexmanschetten (Neopren- und Silikonmanschetten gegen Aufpreis); Hochleistungs- Ein- und Auslassventile; Integrierter Knie- und Beinschutz; Hosenträger; Taillenverstellsystem; Grosser Neoprenkragen; Schrittgurt, BDM Reißverschluss aus Metall oder Kunststoff.

## Erhältlich in folgenden Größen

Damengrößen: S, M, L

Asian Sizes: S, SL, ML, MS

Herrengrößen: S, M, ML, L, LL, XLS, XL, XXL

Asian Sizes: S, SL, M, ML, MS, L, LL

## Einzigartige Boot-Auswahl

Wähle ohne Aufpreis zwischen drei verschiedenen BOOT-Typen und Größen. Dry Boots, Slim Line Boots oder Socken mit Kevlar Beschichtung. Erhältlich in folgenden Größen:

**DRY BOOTS:** 38/39; 39/40; 40/41; 41/42; 42/43; 43/44; 44/45; 45/46; 47/48; 48/50

**Slim Line Boots:** 2XS; XS; S; M, L, XL; XXL; 3XL; 4XL; 5XL

**Supratex Socks:** S; M; L; XL; XXL; 3XL



# Xpedition SE

## Maximaler Schutz & Bewegungsfreiheit

### Splittet Overlay Protection System

Der Xpedition SE basiert auf den einzigartigen Features des Standard Xpedition und bietet doch so viel MEHR! Nämlich mehr Schutz und Bewegungsfreiheit.

Alle Schützer sind aus hochwertigem und extrem widerstandsfähigem Kevlar gefertigt. Doch nicht nur das Material ist besonders, auch die Fertigung wurde im Detail perfektioniert. Aus dem OPS wird das SOPS - das Splittet Overlay Protection System.

Hierbei wird das Schutzsystem an wichtigen Stellen unterbrochen um die Bewegungsfreiheit zu erhöhen. Die Schutzfunktion leidet darunter keineswegs. Gleiches gilt für den Schrittschutz, der aufwendig aus vier Einzelstücken gefertigt wird. Auch die einstellbaren Taschen stellen eine Besonderheit dar. Über einen seitlichen Reißverschluss können diese im Volumen - und damit natürlich der Wasserwiderstand - reduziert werden.

### Gemacht für technische Taucher

Darüber hinaus bietet der Xpedition SE, in Bezug auf Größe, Reißverschlüsse, Boots Manschetten etc. die gleichen Auswahlkriterien wie der Xpedition. Der SE ist der optimale Anzug für alle technischen Taucher – egal ob Höhle, Wrack oder Tief.

### Features

- Overlay Kevlar auswählen ohne Aufpreis
- Knie-, Gesäß- sowie Schrittschutz aus Kevlar
- Boot und Bootgröße auswählen ohne Aufpreis
- Latexmanschettengröße wählen ohne Aufpreis
- Reißverschluss wählen (Metall / YKK) ohne Aufpreis
- Teleskoptorso mit Hosenträger und Taillenverstellsystem
- SiTech Ein- sowie Auslassventile
- Integrierter Knie- und Beinschutz
- Großvolumige Beintaschen mit Reißverschluss



Bezeichnung	UVP
Xpedition SE	1999 €
Xpedition SE CM	2199 €



# Xpedition SE

## Detail Spezifikationen



SiTech Ein- und Auslass-Ventile



Hosenträger



Reißverschluss wählbar



Gesäßschutz aus Kevlar



Großvolumige Beintasche mit Reißverschluss



Einzigartige Bootauswahl



Knieschutz aus Kevlar



## Einzigartige Boot-Auswahl

Wähle ohne Aufpreis zwischen drei verschiedenen BOOT-Typen und Größen. Dry Boots, Slim Line Boots oder Socken mit Kevlar Beschichtung.

Erhältlich in folgenden Größen:

**DRY BOOTS:** 38/39; 39/40; 40/41; 41/42; 42/43; 43/44; 44/45; 45/46; 47/48; 48/50

**Slim Line Boots:** 2XS; XS; S; M, L, XL; XXL; 3XL; 4XL; 5XL

**Supratex Socks:** S; M; L; XL; XXL; 3XL

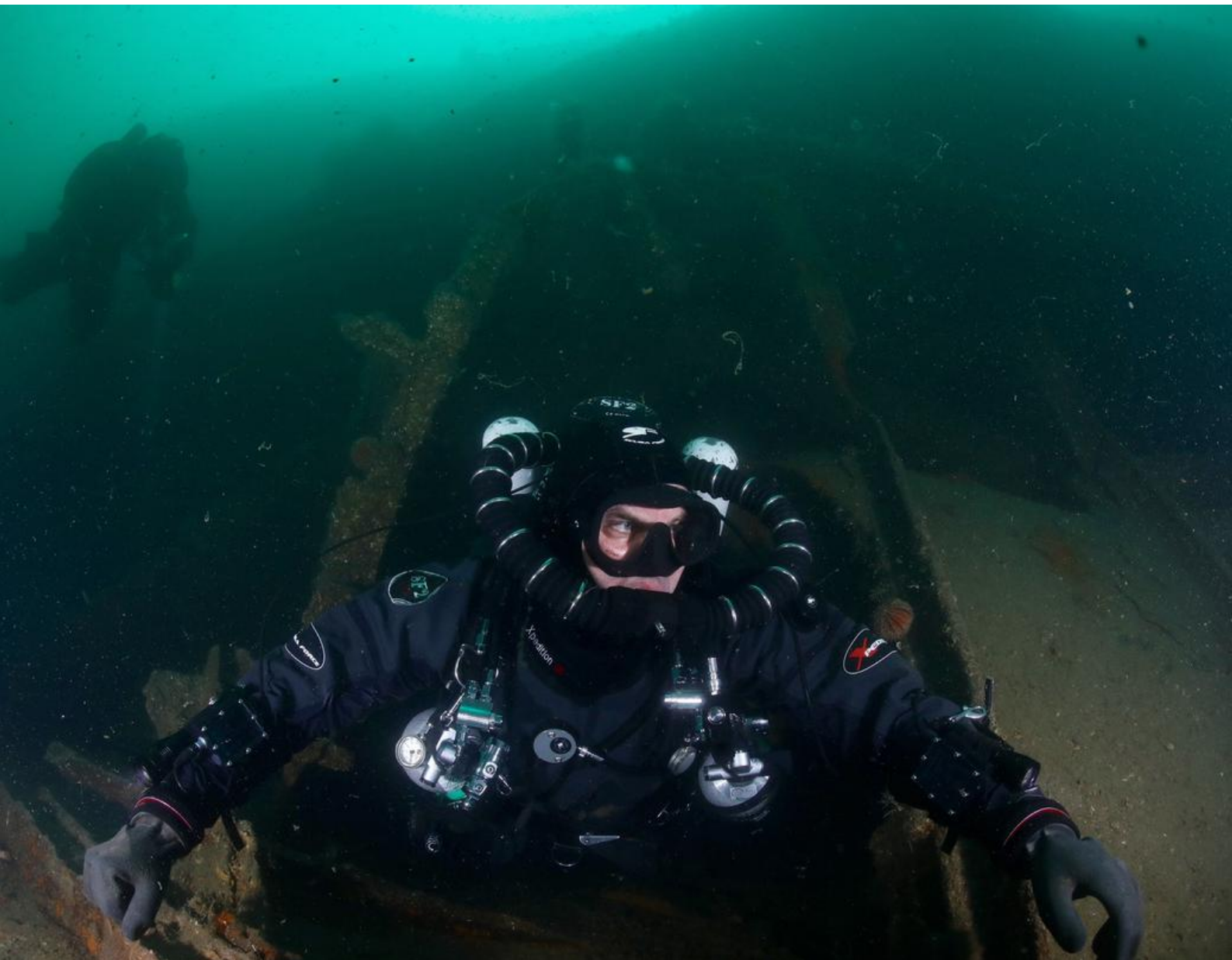
## Erhältlich in folgenden Größen

Damengrößen: S, M, L

Asian Sizes: S, SL, ML, MS

Herrengrößen: S, M, ML, L, LL, XLS, XL, XXL

Asian Sizes: S, SL, M, ML, MS, L, LL



# Explorer NST

## No Stitch Technology - The future begins today! Vollständig neuartige Methode

In einem aufwendigen Prozess wird wasserdichtes Material produziert und anschließend von einer Maschine zusammengenäht. Die Nähmaschine perforiert das wasserdichte Material und hinterlässt tausende von Löchern, die zuletzt wieder abgedichtet werden müssen. Insbesondere in stark belasteten Bereichen, wie z. B. dem Schrittbereich, sind die Verfahren sehr kompliziert und es treten nach längerem Gebrauch häufig Undichtigkeiten auf.

Leider gab es bis heute keine Alternative. Aber nur bis jetzt - denn die Zukunft beginnt heute!

### Nähte machen den Unterschied

Die Schweißnähte eines EXPLORER NST sind nicht nur wasserdicht, sondern auch für unglaubliche Bewegungsfreiheit ausgelegt. Die Nähte können die mechanische Festigkeit der Schweißnaht erhöhen und sind an der Innenseite des Anzugs mit einem stabilen, hoch abriebfesten Klebeband verstärkt. Dieses Band wird auch maschinell, unter Kontrolle der Hauptparameter, angelegt (Druck / Temperatur). Obwohl dies nicht erforderlich ist, werden alle Schweißnähte mit diesem Klebeband verstärkt, wodurch doppelte Sicherheit geboten wird!

### Features

- Geschweißte und verstärkte Nähte
- Boot und Bootgröße auswählen ohne Aufpreis
- Latexmanschettengröße wählen ohne Aufpreis
- Reißverschluss wählen (Metall / YKK) ohne Aufpreis
- Teleskoptorso mit Hosenträger und Taillenverstellungssystem
- SiTech Ein- sowie Auslassventile
- Integrierter Knie- und Beinschutz
- Großvoluminige Beintaschen



Bezeichnung	UVP
Explorer NST	1649 €
Explorer NST CM	1999 €

# Explorer NST

## Detail Spezifikationen



SiTech Ein- und Auslass-Ventile



Hosenträger



Reißverschluss wählbar



Großvolumige Beintasche aus Cordura



Geschweißte Nähte sowie eingeschweißter Reißverschluss



Knieschutz aus Cordura



Einzigartige Bootauswahl

# Explorer NST

## Einzigartige Boot-Auswahl

Wähle ohne Aufpreis zwischen drei verschiedenen BOOT-Typen und Größen. Dry Boots, Slim Line Boots oder Socken mit Kevlar Beschichtung.

Erhältlich in folgenden Größen:

**DRY BOOTS:** 38/39; 39/40; 40/41; 41/42; 42/43; 43/44; 44/45; 45/46; 47/48; 48/50

**Slim Line Boots:** 2XS; XS; S; M, L, XL; XXL; 3XL; 4XL; 5XL

**Supratex Socks:** S; M; L; XL; XXL; 3XL

## Erhältlich in folgenden Größen

Damengrößen: S, M, L

Asian Sizes: S, SL, ML, MS

Herrengrößen: S, M, ML, L, LL, XLS, XL, XXL

Asian Sizes: S, SL, M, ML, MS, L, LL



# Trockentauchanzug - Größentabelle

Bezeichnung	Men S	Men M	Men ML	Men XLS	Men L	Men LL	Men XL	Men XXL	Lady S	Lady M	Lady L
Unterumfang	20-24	24-28	32-36	32-36	28-32	28-32	32-36	36-40	22-26	26-30	30-34
Oberarmumfang	30-34	34-38	34-38	42-46	38-42	38-42	42-46	46-50	30-34	34-38	38-4
Taille	94-98	98-102	98-102	106-110	102-106	102-106	106-110	110-114	96-100	100-104	104-108
Hüftumfang	90-94	94-98	94-98	102-103	98-102	98-102	102-106	106-110	96-100	100-104	104-108
Oberschenkelumfang	44-48	48-52	48-52	56-60	52-56	52-56	56-60	60-64	55-60	60-64	64-68
Wadenumfang	34-36	36-38	36-38	40-42	38-40	38-40	40-42	42-44	38-42	42-46	46-50
Schritt bis Boden	80-84	84-88	88-92	88-92	88-92	92-96	92-96	96-100	76-80	80-84	84-88
Wirbelsäule bis Handgelenk	70-74	74-78	78-82	78-82	78-82	82-86	82-86	86-90	66-70	70-74	74-78
Grösse	163-173	173-183	178-188	178-188	178-188	183-193	183-193	188-198	155-165	160-170	170-180
Gewicht	60-70	70-80	75-85	85-95	80-90	85-95	90-100	100-110	155-165	160-170	170-180
Slim Line Boot Size	L	XL	XL	2XL	2XL	3XL	4XL	4XL	S	M	L
Dry Boot Size	42-43	44-45	44-45	46-46	45-46	47-48	47-48	48-50	38-39	40-41	42-43
Sock Size	S	M	L	L	L	L	XL	XXL	XS	S	M

## Downloadbereich

Auf unserer Homepage findet man nicht nur diese Größentabelle, sondern auch viele andere nützliche Dokumente wie:

- [Größentabelle Trockentauchanzug](#)
- [Maßblatt](#)
- [Manschetten Größen](#)
- [Größentabelle Kopfhaube](#)
- [Einsendeformular/Reparaturauftrag](#)
- [Rücksendeformular/MTM Reklamation](#)

Alle Maße werden in cm und Gewicht in kg angegeben.

## Ausmessen

Hier findet ihr ein Anleitungsvideo, wie man am besten seine Kunden vermisst.

## An- und Ausziehen

Da es auch hier immer wieder Rückfragen oder Zweifel gibt, haben wir ein Video, wie der Trockentauchanzug korrekt an- und ausgezogen wird.

## Installierte Extras

### Mehr Service für mehr Anspruch

Unser Anspruch ist es des, den perfekten Anzug zu bauen und zwar in Bezug auf Qualität & Passform. Du kannst bei uns Testanzüge und Material zur Anprobe anfordern – egal ob Boot oder Manschette. So können wir sicherstellen, dass alles perfekt passt und den Wünschen deines Kunden entspricht. Unsere Trockentauchanzüge werden in Europa gefertigt und individuell nach den Wünschen deines Kunden zusammengestellt. Und dafür bieten wir bei allen Modellen eine riesige Auswahl an Optionen – viele davon ohne Aufpreis!

Bezeichnung	UVP
Upgrade Neoprenmanschetten Arm	39 €
Upgrade Neoprenmanschette Hals	39 €
Namensschild	20 €
Kneepads Kevlar oder Cordura	99 €

### Pee Valve

Das wahrscheinlich flachste Pee Valve auf der ganzen Welt! Balanciert und super leicht. Aus hochwertigem Material in Deutschland gefertigt, überzeugt das Pee Valve durch seinen einfachen technischen Aufbau, der die Installation zu einem Kinderspiel macht.

Details: Gesamthöhe: 2,9 cm; Höhe außen: 1,2 cm; Durchmesser: 4,5 cm



### Urinal Kondome

Die hochwertigen Urinal-Kondome von Wideband gehören zu dem Besten, was der Markt zu bieten hat: Hochwertiges Material und beste Verarbeitung!

Erhältlich in den Größen: 25 mm, 29 mm, 32 mm, 36 mm

Bezeichnung	UVP
Pee Valve installiert	178 €
Pee Valve (einzeln)	129 €
Wideband Urinalkondome	3,90 €

# Trockentauchzubehör

## Kopfhaube

Die Warm Neck Kopfhaube ist die ideale Ergänzung zu unseren Trockentauchanzügen mit dem großen Neopren Wärmekragen. Gefertigt aus hochwertigem, weichem Neopren, schmiegt sie sich optimal ans Gesicht und bietet beste Isolationseigenschaften. Um den Tragekomfort zu erhöhen, wird im Mund und Kinnbereich ein dünneres Neopren verarbeitet. Alle Nähte sind Blindstich genäht und verklebt. Die Kopfhaube ist belüftet. Der Kragen ist im hinteren Bereich extra lang, so dass er während des Tauchens nicht rausrutscht.



Erhältlich in 5mm und 8mm und in folgenden Größen: XS, S, M, L, XL, XXL



## Trockentauchanzug Tasche

Die praktische Tasche für den Trockentauchanzug gehört bei allen SCUBA FORCE Trockis zum Lieferumfang, ist aber auch einzeln erhältlich. Gefertigt aus robusten Cordura bietet sie optimalen Schutz. Der rundlaufende Reißverschluss ermöglicht es die Tasche ganz aufzuklappen, so dass sie auch als Umziehmatten genutzt werden kann. Im Innenteil befindet sich noch ein kleines Fach für Wachs, Fett und Talkum.

## Argo und Shell

Das Auslassventil Argo ist sehr fein justierbar und auch mit dicken Handschuhen gut zu bedienen. Der Luftdurchfluss ist extrem hoch wodurch der Anzug in jeder Situation perfekt tariert werden kann. Das drehbare Einlassventil S ist höchste Qualität MADE IN EUROPE. Jedes einzelne Ventil durchläuft eine Qualitätskontrolle. Auch mit dicken Handschuhen lässt sich der Einlassknopf gut bedienen.



Bezeichnung	UVP
Kopfhaube 5mm	69 €
Kopfhaube 8mm	79 €
Trockentauch Tasche	49 €
Shell	49 €
Argo	49 €
Wachs	4,90 €
Talkum	4,90 €



## Trockentauchzubehör



**NEW**

### Rockboot

Neu im Jahr 2023 ist unser ROCKBOOT, perfekt für alle die einen stabilen Boot benötigen. Egal ob über Geröll zum Tauchplatz, länger Wege zum Einstieg, Trockenstellen in Höhlen oder einfach nur um eine Bootsleiter nach dem Tauchgang sicher hochzusteigen. Der Rockboot ist in Verbindung mit unseren Neoprensocken separat zu bestellen. Erhältlich in folgenden Größen: EU 38 - 48 oder US 6 - 14.5

**NEW**



### SHADOW Neopren Boot 6,5 mm

Sehr warmer und robuster Füßling aus weichem 6,5 mm Neopren mit fester Laufsohle. Der Shadow Boot hat keinen Reißverschluss, deshalb passt er auch bei kräftigeren Fesseln perfekt. Erhältlich in folgenden Größen: EU 36 - 48 oder US 4 - 14.5

Bezeichnung	UVP
Rockboot	99 €
Shadow Neopren Boot 6,5 mm	59 €

# Trockentauchzubehör



## Argon Set

Das perfekte Set für die Backplate mit wirklich großem Volumen. Das Set besteht aus der 1,8 Liter Stahlflasche; einem Druckminderer mit Überdruckventil; 55 cm Inflatorschlauch und den Argon Straps für die Backplate. Der Druckminderer hat ein G5/8 Gewinde, ist aber ausschließlich für die Befüllung des Trockentauchanzuges geeignet. [Die einzelne Argon Stufe ist hier zu finden.](#)



## Argon Straps Backplate

Zur sicheren Montage auf der Backplate. Das integrierte Anti-Rutsch-Pad aus Gummi sorgt für die sichere Befestigung des Zylinders. Dank des einstellbaren Klettverschlusses ist eine geringfügige Abweichung der Zylindergröße möglich. Erhältlich in zwei Größen:

- 0,85 Liter / 6 Cuft
- 1,5 Liter / 14 cuft



## Argon Straps Doppelgerät

Zur sicheren Befestigung des Argonzylinders am Doppelgerät. Argonflaschen mit einer Größe von 1,5 -3 Liter und 14 Cuft (Alu). Für Doppelgeräte mit Durchmesser:

- 140 mm Doppelgerät (7 Liter & 8,5 Liter lang)
- 171 mm Doppeleinheit (10 Liter & 12 Liter lang)

Bezeichnung	UVP
Argon Set 1,8 Liter	299 €
Argon Straps Backplate 0,85 Liter	39 €
Argon Straps Backplate 1,5 Liter	39 €
Argon Straps Doppelgerät 140 mm	39 €
Argon Straps Doppelgerät 171 mm	39 €

## Silikon Wechselsysteme für die Arme

### Quick Cuff

Das Quick Cuff Wechselsystem verwandelt Ihren Trockentauchanzug in eine modulare Plattform, an der sowohl Silikon- als auch Latexmanschetten installiert werden können. Darüber hinaus bietet das System die Möglichkeit, eine zerrissene oder verschlissene Manschette innerhalb von Minuten ohne Werkzeug oder Kleber zu wechseln.

Passende Handschuhsysteme:

- Quick Cuff System
- Glove Lock QCP



Silikonmanschetten gehören NICHT zum Lieferumfang. Diese sind erhältlich in zwei Größen: Small und Standard

### Quick Cuff Oval

Das QCS OVAL bringt alle Eigenschaften des Quick Cuff mit sich. Die ovale Form und das schmale Design machen es kompakt und komfortabel.

Passendes Handschuhsystem:

- Antares Trockentauch-Handschuh System



Silikonmanschetten gehören NICHT zum Lieferumfang. Diese sind erhältlich in zwei Größen: Small und Standard

Auch das Släggö System ist eine modulare Basis. Die Ringe sind aber sehr viel flexibler. Unserer Meinung nach die beste Wahl für alle, deren Priorität auf dem Schnellwechselsystem liegt.

Passendes Handschuhsystem:

- Oberon Handschuhsystem

### Släggö



Silikonmanschetten gehören NICHT zum Lieferumfang. Diese sind erhältlich in zwei Größen: Small und Standard

Die Installation von Hals- und Armsystemen ist relativ aufwendig. Von daher berechnen wir eine Installationsgebühr. Diese ist unterschiedlich hoch, da es bei einem neuen Anzug etwas leichter ist, als an einem gebrauchten. [Den Preis für Installation an einem gebrauchten Anzug findest du HIER.](#)

Bezeichnung	UVP
Quick Cuff	59 €
Quick Cuff Oval	49 €
Släggö	59 €
Silikonmanschetten Arm (Paar)	35 €
Installation Arm System	69 €

## Trockentauchhandschuhsysteme

### Antares

Das Antares Handschuhsystem ist ein schmales und minimalistisches Trockentauchhandschuhsystem mit ovalem Ringdesign. Es bietet ein extrem schlankes und komfortables Design. Die SCUBA FORCE Dry Gloves passen perfekt zum Antares System.



SCUBA FORCE Dry Gloves gehören NICHT zum Lieferumfang und müssen separat bestellt werden.



SCUBA FORCE Dry Gloves gehören NICHT zum Lieferumfang und müssen separat bestellt werden.

### Quick Glove

Quick Glove ist das Original der SI TECH-Reihe von Trockentauchhandschuhsystemen. Ein benutzerfreundliches und vielseitiges Squeeze-On-System. ON durch Drücken. Off durch Drehen des Entriegelungs-rings mit einer Hand. Die SCUBA FORCE Dry Gloves passen perfekt zum Quick Glove System.

### Oberon

Oberon ist das neueste Trockentauchhandschuhsystem aus dem Hause SiTech. Ein benutzerfreundliches und vielseitiges Bajonet System, das durch Drehen verriegelt und auch wieder geöffnet wird. Das Oberon System passt zu dem Släggö Wechselsystem.



SCUBA FORCE Dry Gloves gehören NICHT zum Lieferumfang und müssen separat bestellt werden.

Bezeichnung	UVP
Antares System	69 €
Quick Glove System	69 €
Oberon System	69 €
SCUBA FORCE Dry Gloves	49 €

# SiTech

## Silikon Wechselsystem für den Hals



Silikonmanschetten gehören NICHT zum Lieferumfang. Diese sind erhältlich in zwei Größen: Small und Standard

## Orust

Das Orust System ist eine weiche und flexible modulare Schnellwechsellösung für die Halsmanschette! Das Design bietet hervorragenden Komfort und kann in einer Vielzahl von Trockentauchanzügen montiert werden. Der Halsring und der Sicherungsring bestehen aus einem weichen Material und es werden Clips hinzugefügt, um die Halsdichtung an Ort und Stelle zu halten. Die Dichtung und der Sicherungsring können einfach von Hand in den PU-Ring montiert werden.

Das Orust-Hals-System kann sowohl mit Silikon- als auch mit Latex-Halsmanschetten verwendet werden. Eine defekte Manschette kann in wenigen Minuten am Tauchplatz gewechselt werden - ohne Werkzeug oder kleben.

Die Installation von Hals- und Armsystemen ist relativ aufwendig. Von daher berechnen wir eine Installationsgebühr. Diese ist unterschiedlich hoch, da es bei einem neuen Anzug etwas leichter ist, als an einem gebrauchten. [Den Preis für Installation an einem gebrauchten Anzug findest du im HIER.](#)

Bezeichnung	UVP
Orust	59 €
Silikonmanschetten Hals (einzeln)	35 €
Installation Hals System	69 €



# THENAR Handschuhssystem

# THENAR Handschuhsystem

## Das ultimative Drysuit - Handschuhsystem

Das SCUBA FORCE THENAR Drysuit-Handschuhsystem bietet mit seinen einzigartigen ovalen Ringsätzen mehr Bewegungsfreiheit als herkömmliche Handschuhsysteme und ist perfekt für das Trockentauchen konzipiert. Das THENAR-System besteht aus Materialien höchster Qualität und bietet unübertroffene Performance. Die ovalen THENAR-Ringe bestehen aus eloxiertem Aluminium und die Form des Rings ist so gestaltet, dass sie der Form der Hand entspricht und den vom Thenar-Muskel erzeugten Linien folgt.

Somit bietet das System einen kleinen Umfang bei maximalem Durchmesser im Vergleich zu Systemen mit runden Ringen. Durch den geringen Umfang wird jegliches Handling vereinfacht, egal ob Valve Drill oder der Griff in die Anzugtaschen. An- und Ausziehen ist ebenfalls ein Kinderspiel. Das THENAR System ist ein einfaches Stecksystem, welches über robuste O-Ringe abgedichtet wird.

[Hier geht es zum Montagevideo.](#)

## Das THENAR Complete Set

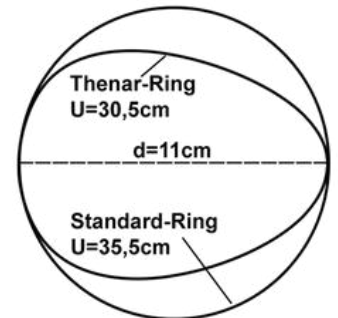
Das Material und Design des Handschuhs bietet extreme Haltbarkeit und Flexibilität. Sie sind stabil, sehr reißfest und bieten ein Höchstmaß an Beweglichkeit. Zum Set gehören neben den Schutz- und O-ringen auch hochwertige Fleece Handschuhe.

## Features

- Thenar Ring Set
- Rubber Handschuhe
- Scuba Force Fleece Handschuh
- Schutz- sowie O-Ringen
- Für Latexmanschetten

Erhältlich in folgenden Größen:

- S – 2XL (Unisex)



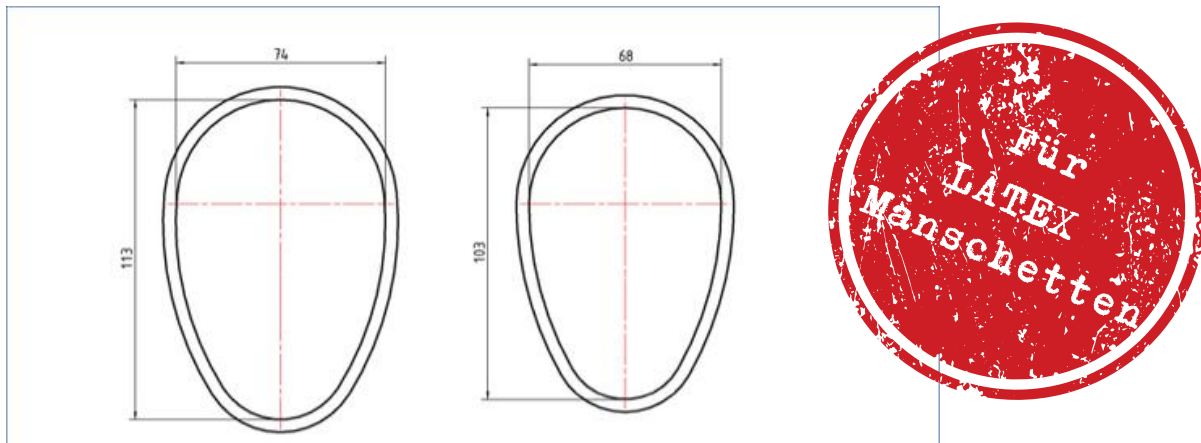
Unterschied im Durchmesser und Umfang ggü. einem runden System.  
U= Umfang; d = Durchmesser

Bezeichnung	UVP
THENAR Dry Gloves Complete Set	219 €
THENAR Complete Ring Set	199 €
THENAR Ring Set - Handschuhseite	179 €
THENAR Ring Set - Anzugseite	179 €
THENAR Dry Gloves	49 €
Fleece Handschuhe	15 €

# THENAR Handschuhsystem

## THENAR XL ist für echte XL-Hände!

Das Standard THENAR System passt nicht? Kein Problem! Die Nachfrage war groß, und hier ist es – das Thenar XL Ringsystem. Gleiches Material, gleiche Verarbeitung, gleiche Form, nur eben XL. Denn der Durchmesser ist 2 cm größer als beim Standardsystem.



Unterschied im Durchmesser und Umfang – die Maßeinheit ist mm.

[Hier geht es zum Montagevideo.](#)

## Das THENAR XL Complete Set

Auch hier bieten wir die THENAR XL Ringe als komplettes Set mit Handschuhen und Fleece Handschuhen oder einzeln an.

### Features

- Thenar Ring Set
- Rubber Handschuhe
- Scuba Force Fleece Handschuh
- Schutz- sowie O-Ringen
- Für Latexmanschetten



Erhältlich in folgenden Größen:

- XL– 2XL (Unisex)

Bezeichnung	UVP
THENAR XL Dry Gloves Complete Set	259 €
THENAR XL Complete Ring Set	239 €
THENAR XL Ring Set - Handschuhseite	179 €
THENAR XL Ring Set - Anzugseite	179 €
THENAR XL Dry Gloves	49 €
Fleece Handschuhe / Distributor 5 €	15 €



# THENAR Handschuhsystem

## THENAR System mit SHOWA Handschuhen

Neben unseren bekannten THENAR DRY GLOVES sind auch die SHOWA Handschuhe in unser Sortiment eingezogen. Die kälteabweisenden Handschuhe bieten Schutz und behalten ihre Flexibilität auch bei niedrigen Temperaturen von bis zu -20° Celsius.

Aufgrund ihrer dreifachen PVC-Beschichtung und dem verlängerten Unterarm bietet der Handschuh nicht nur Schutz im Wasser, sondern schützt zusätzlich gegen Flüssigkeiten wie Öl, Schmierfett und Chemikalien.

Die raue Grifffläche erlaubt ein präzises Tastgefühl und ihre ergonomische, enganliegende Form reduzieren die Ermüdung der Hände bei langem Tragen.

### Vorteile und Eigenschaften

- Flexibel
- Thermische Isolierung
- Schutz bis zu -20°C
- Eng anliegend
- Hautfreundlich
- Besondere Griffsicherheit
- Raue Grifffläche
- PVC-Beschichtung

Erhältlich in folgenden Größen:

- SHOWA 660 Lady Size: M - XXL
- SHOWA 495 Men Size: M - XL



Genau wie unsere THENAR DRY GLOVES sind auch die SHOWA Handschuhe einzeln oder als Set mit unseren THENAR Ringsystemen erhältlich.

[Hier geht es zum Montagevideo.](#)

Bezeichnung	UVP
THENAR Dry Gloves Complete Set SHOWA Lady	209 €
THENAR Dry Gloves Complete Set SHOWA Men	209 €
SHOWA 660 Lady Size	19 €
SHOWA 495 Men Size	19 €

# THENAR Handschuhsystem

## THENAR QUICK CHANGE

Es ist endlich soweit – unser THENAR QC ist endlich fertig. Wir haben ganz schön lange daran gearbeitet, bis wir endlich die richtigen Materialien, Größen und Fertigungsprocedere gefunden hatten. Aber jetzt ist es endlich fertig – das Quick Change System von SCUBA FORCE das auch noch zu unserem THENAR Handschuhsystem passt. Flexibler und besser geht nicht!



### Das THENAR QC Set inkl. Manschetten

Die QC Ringe können ganz einfach in den Trockentauchanzug eingeklebt werden. Mit Hilfe der Spanner Ringe wird dann die Manschette (Latex, Heavy Duty Latex oder Silikon) am Ring befestigt. Muss die Manschette gewechselt werden ist das eine Sache von wenigen Minuten.

Lieferumfang: 2 x THENAR QC Ringe; 2 x THENAR QC SPANNER Ringe; Manschetten (Paar)



THENAR QC inkl. Silikonmanschetten



THENAR QC inkl. Latexmanschetten

### THENAR QC Ring Set

Das THENAR QC System gibt es auch als komplettes Ring Set – inklusive der bewährten Ringe für die Handschuhe. Das beste Handschuhsystem wird somit noch flexibler, denn der Kunde hat die Wahl ob er die QC Ringe einklebt und somit auch ein Schnellwechselsystem hat oder er einfach die QC Ringe mit Hilfe der Spannerringe an die vorhandenen Latexmanschetten anbringt.



THENAR QC Ringset

Bezeichnung	UVP
THENAR QC Set inkl. Latexmanschetten	49 €
THENAR QC Set inkl. Heavy Duty Latexmanschette	59 €
THENAR QC Set inkl. Silikonmanschetten	69 €
THENAR QC Complete Ring Set	199 €



# X-Suits - Unterzieher und Zubehör

100% MADE IN GERMANY – und darauf sind wir ganz schön stolz. Die X-SUIT-SERIE wird komplett in Deutschland gefertigt. Somit stellen wir sicher, dass unserer Unterzieher bis ins kleinste Detail perfekt verarbeitet werden. Somit haben Eure Kunden lange Freude an einem hochwertigen Produkt das sie bei vielen Tauchgängen zuverlässig begleiten wird.

## X-SUIT - Unterzieher



X-Nine

X-Pure

X-Heat

X-Basic

Seit Jahren gehören SCUBA FORCE Unterzieher zu dem Besten was der Tauchsport-Markt zu bieten hat und darauf sind wir wirklich stolz. Natürlich spielen viele Komponenten bei der Qualität eines Unterziehers eine Rolle. Die Paßform darf nicht unterschätzt werden, genauso wie die Ausstattung.

Doch dem verwendeten Rohmaterial kommt eine besondere Bedeutung zu, wenn es um Performance und Komfort geht. Wir verwenden nur hochwertiges Material aus europäischer Fertigung. Nachstehend ein paar Detailinformationen zu den Materialien, die wir verwenden – danach versteht man viel besser, wenn wir sagen: Die Faser macht den Unterschied!

## Made in Germany

Pontetorto und 3M™ sind europäische Unternehmen und passen deshalb besonders gut zu den Qualitätsstandards von SCUBA FORCE. Wir legen Wert darauf, dass nicht nur nach europäischen Richtlinien produziert wird, sondern auch auf Nachhaltigkeit in den Herstellungs- und Prozeß Abläufen geachtet wird.

# 3M THINSULATE™ Insulation

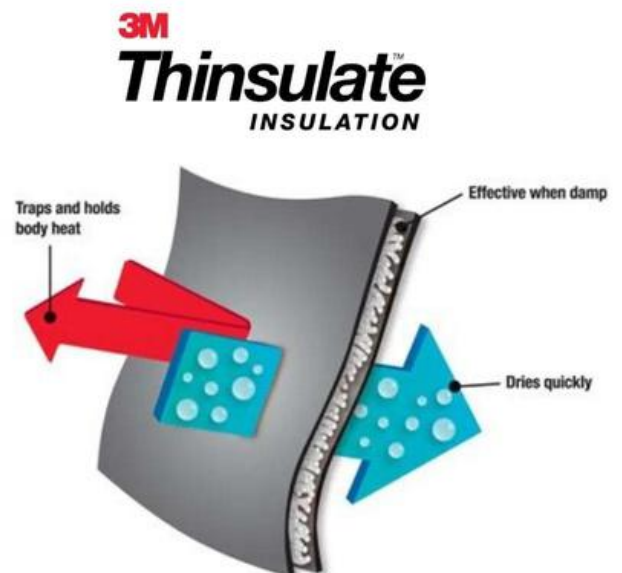


## Thinsulate™

Thinsulate™ Insulation besteht je nach Materialvariante aus Polyester oder einer Mischung aus Polyester und Polypropylen. Das Besondere an Thinsulate™ ist, daß das Material aus deutlich kleineren Fasern besteht als herkömmliche Polyestermaterialien. Mit einem Durchmesser von ca. 15 Mikrometern sind Thinsulate™ Fasern in etwa zehnmal kleiner als andere synthetische Fasern. Aus diesem Grund können diese Fasern mit einer sehr hohen Dichte verarbeitet werden. Diese enge Struktur verringert den Wärmefluss zwischen den einzelnen Fasern. Hierdurch wird die Körperwärme von den Fasern zurückgestrahlt und das Material hält auch bei niederen Temperaturen warm.

Laut Herstellerangaben soll Thinsulate™ bei gleicher Dicke 1,5 mal so viel Wärme wie zum Beispiel Daune bieten. Darüber hinaus ist das Material atmungsaktiv und feuchtigkeitsabweisend.

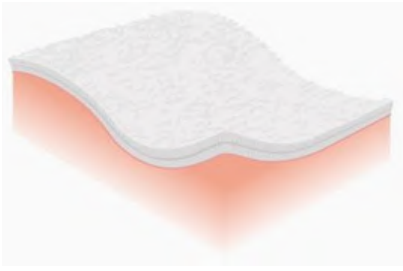
Bei unserem Topmodell X-NINE kommt Thinsulate™ der Kategorie B zum Einsatz. Dieses Material, welches ursprünglich für den Schuhbereich entwickelt wurde, bietet hervorragende Isolationseigenschaften bei hoher Druckresistenz. Natürlich entspricht der Innendruck in einem Trockentauchanzug dem Außendruck, doch insbesondere in den Bereichen Brust, Oberschenkel und Knie kommt es bei optimaler Wasserlage zu Druckbelastungen. Diese Belastungen hält Thinsulate™ Type B problemlos aus und bietet weiterhin beste Isolationseigenschaften. Type B ist fester als andere Thinsulate™ Typen und bietet daher eine bessere Reißfestigkeit. Ein Faktor der insbesondere beim Thema waschen eine große Rolle spielt.



3M™ Thinsulate™ Insulation  
The insulation that's thin, light, warm

Die Kombination aus TECNOSTRETCH Fleece und Original Thinsulate™ Type B machen den X-Nine zu einem der komfortabelsten und wärmsten Unterziehern überhaupt.

# TECNOSTRETCH



Das von uns verwendete TECNOSTRETCH Fleece ist 300 Gramm schwer und wird beim Arctic X-Nine und Arctic X-pure zweilagig verbaut. Doch die Grammat, die so gerne für die „Leistungsfähigkeit“ von Unterziehern verwendet wird, ist tatsächlich nicht sehr aussagekräftig, insbesondere wenn man Gewirke und Gewebe in einen Topf schmeißt.



**Fullstretch**

Dank des hohen Elasthan Anteil und der speziellen Herstellungstechnik ist TECNOSTRETCH ein FULLSTRETCH Fleece. Das heißt das Material dehnt sich in alle Richtungen. Dies führt zu einem hohen Tragekomfort und beste Beweglichkeit



**Quickdry**

Die Gitterstrukturen des Fleece verleihen dem Material eine fantastische Atmungsaktivität. Feuchtigkeit wird vom Körper wegtransportiert, das Fleece auf der Haut trocknet schnell. Dieses QUICKDRY System ist überaus wichtig, da feuchte Materialien sehr schnell zur Auskühlung führen.



**Insulation**

Das Jersey Gewebe mit einer glatten Außenseite und einem supertechnischen Look hat einen Flor (Velourkonstruktion) im Inneren. In dieser Konstruktion befinden sich viele kleine Luftkammern, welche die Körperwärme speichern und damit die Körperwärme des Trägers perfekt erhalten. Das INSULATION System des TECNOSTRETCH gehört zu den Besten, die es im Fleece Bereich gibt.



Höchste Qualität – MADE IN ITALY. Die Fleecespezialisten aus Italien gehören seit Jahrzehnten zu den Weltmarktführern, wenn es um hochwertige Sportbekleidung und Isolationskleidung geht. Die Herstellung eines Fleece wie TECNOSTRETCH erfordert jahrelange Erfahrung, Spezialisierung und modernste Textilmaschinen.

# ARCTIC X-Nine

## Ein Unterzieher, der Standard setzt!



### Das Power Duo

Der Arctic X-Nine ist zur Zeit einer der wärmsten und beweglichsten Unterzieher auf dem Markt. Die Kombination aus zwei Lagen TECNOSTRETCH mit einer zusätzlichen 400er Type B Thinsulate™ Füllung im Torso Bereich, sorgt für bisher unerreichte Isolationswerte. Diese Kombination beider Materialien verspricht nicht nur einen besonders hohen Schutz vor Kälte, sondern auch einen sehr hohen Tragekomfort. Zur Erreichung maximaler Isolationswerte werden beide Materiallagen getrennt vernäht. Das Resultat: Ein hochkomfortabler, äußerst beweglicher und atmungsaktiver sowie waschbarer Unterzieher im Sandwichprinzip.

### Features

- Material: Zwei Lagen TECNOSTRETCH
- 400er Type B Thinsulate™ Füllung im Torso
- 200er Type B im Bein- und Armbereich
- Solider Zwei-Wege Reißverschluss
- Sehr hohes Isolationsvermögen
- Super elastisch
- Extrem atmungsaktiv und windabweisend
- Waschbar bei 30°C

Erhältlich in folgenden Größen:

- XXS – 3XL (Unisex)

### Unsere Antwort auf Kälte

Durch den hohen Tragekomfort, gepaart mit extrem guten Isolationseigenschaften, ist der Arctic X-Nine der ideale Begleiter unter einem Trilaminat-Trockentauchanzug. Außerdem eignet er sich vor allem für Tauchgänge in besonders kalten Gewässern, da der Kälteschutz durch die spezielle Materialkombination so hoch ist.

Bezeichnung	UVP
ARCTIC X-Nine	458 €

# ARCTIC X-Pure

## Unser Klassiker



### Super elastisch!

Der ARCTIC X-Pure wird aus zwei Lagen TECNOSTRETCH gefertigt. Zur Erzielung maximaler Isolationswerte werden beide Materiallagen getrennt vernäht. An kritischen Stellen (Brust, Rücken, Arme und Kniebereich) wird das Material durch ein druckresistentes Abstandsgewirk ergänzt. Dadurch werden insbesondere in der horizontalen Wasserlage deutlich bessere Isolationseigenschaften erzielt.

Der ARCTIC X-Pure ist ein hochkomfortabler und hochbeweglicher Unterzieher.

Bei mildereren Wassertemperaturen ist der Arctic X-Pure sehr gut unter einem Trilaminatanzug einsetzbar. Zum perfekten und vielseitigen Allrounder wird der ARCTIC X-Pure in der Kombination mit dem ARCTIC X-Basic.

### Features

- Material: Zwei Lagen TECNOSTRETCH (300 gr)
- Druckresistentes Abstandsgewirk
- Solider Zwei-Wege Reißverschluss
- Hohes Isolationsvermögen
- Super elastisch
- Extrem atmungsaktiv und windabweisend
- Waschbar bei 30°C

Erhältlich in folgenden Größen:

- XXS – 3XL (Unisex)

### Hohe Atmungsaktivität

Das hochfunktionale Material hält die Haut auch bei körperlicher Anstrengung trocken und transportiert die Feuchtigkeit vom Körper weg.

### Perfekter Tragekomfort

Durch den hohen Tragekomfort, gepaart mit extrem hohen Isolationseigenschaften, ist er der ideale Begleiter unter einem Trilaminat-Trockentauchanzug bei moderaten Wassertemperaturen.



Bezeichnung / Distributor	UVP
ARCTIC X-Pure	399 €



# X-Suits

## Features ARCTIC X-Nine und X-Pure

Unsere Einteiler Arctic X-Nine und Arctic X-Pure verfügen insgesamt über 4 unterschiedliche Taschen sowie Schlaufen an Armen und Beinen als einfache Anziehhilfe:



Oberarm rechts mit Reißverschluss



Brusttasche links mit Reißverschluss



Pee Valve und Heizungsdurchführung beidseitig



Zwei Einschubtaschen an der Hüfte



Nachhaltig und praktisch in einer Dry Bag geliefert



Thinsulate™ Verstärkung im Knie- und Ellenbogenbereich

# ARCTIC X-Basic

## Der Base Layer der 1000 Möglichkeiten



### Soft - Flexibel - Warm

Der einlagige Arctic X-Basic Unterzieher wird aus demselben Stoff wie unsere anderen Unterzieher gefertigt: Aus TECNOSTRETCH. Das Material vereint viele positive Eigenschaften. TECNOSTRETCH ist ein leichtes, weiches Material, das durch seine Gitterstrukturen Atmungsaktivität bei hohen Isolationswerten möglich macht und hohen Tragekomfort bietet. Dank dieser überragenden Materialeigenschaften ist der Arctic X-Basic ein hochkomfortabler und beweglicher Unterzieher. In der Verwendung als Funktionsunterwäsche oder in Kombination mit einem zusätzlichen Unterzieher wie dem Arctic X-Pure, bietet er die ideale Lösung für lange und kalte Tauchgänge!

### Features

- Set aus Hose und Oberteil
- Aus hochwertigem Premium Elastic Fleece
- Mittelhohes Isolationsvermögen
- Super elastisch
- Extrem atmungsaktiv und windabweisend
- Antiallergisch
- Waschbar bei 30°C

Erhältlich in folgenden Größen:

- XXS – 3XL (Unisex)

### Extreme Atmungsaktivität

Das Power Fleece hält die Haut auch bei körperlicher Anstrengung trocken und lässt den Wasserdampf nach außen dringen. Durch den hohen Tragekomfort ist der ARCTIC X-Basic der ideale Begleiter unter einem Neopren -Trockentauchanzug.

Bezeichnung	UVP
ARCTIC X-Basic	199 €

# X-Suits Zubehör



## X-Sox

Die beste Lösung für wirklich warme Füße. Gefertigt aus unserem bewährten Unterziehermaterial. Vollelastisch und atmungsaktiv. Zwei Lagen Tecnostrech garantieren eine perfekte Passform und höchste Isolationseigenschaften.

Erhältlich in folgenden Größen: S-XL

## X-Sleeves

Die ideale Ergänzung zu allen Trockentauch-handschuhen. Der Effekt ist größer als man denkt! Und dazu noch überaus komfortabel beim Tauchen und beim An- und Ausziehen.

Erhältlich in folgenden Größen: XXS-L



## X-Hood

Eine Beanie Mütze welches nicht nur gut aussieht, sondern auch schön warmhält. Gefertigt aus hoch elastischem Tecnostrech Fleece.

Erhältlich in folgenden Größen: S-M; L-XL

## X-Neck

Zwei Varianten, aber immer das gleiche Ziel: Mehr Wärme. Der Halswärmer schützt den empfindlichen Halsbereich vor Kälte, insbesondere bei Latex- und Silikonmanschetten. Hält auch außerhalb des Wassers wärmer als jeder Schal. Erhältlich in „straight“ und „curved“.

Erhältlich in einer Einheitsgröße!



Weniger Plastik und doch schön präsentiert Alle Produkte auf dieser Seite kommen mit einem Papphalter zum Aufhängen ohne weitere Verpackung. Nachhaltigkeit ist uns wichtig und wo es geht, verzichten wir auf Kunststoffverpackungen



Bezeichnung	UVP
ARCTIC X-Sox	59 €
ARCTIC X-Sleeves	29 €
ARCTIC X-Hood	29 €
ARCTIC X-Neck	29 €

# ARCTIC X-Heat

## Hightech made in Germany



### X-Heat Heizsystem im Set

Das X-Heat Heizsystem wurde für die speziellen Anforderungen des technischen Tauchens entwickelt, erfreut sich inzwischen aber auch immer größerer Beliebtheit bei Sporttrockentauchern. Das Arctic X-Heat Set bringt alle Features unseres X-Basic Sets mit. Außerdem befinden sich im Front- als auch Rückenbereich Pad Taschen, die über einen Reißverschluss geschlossen werden, und die 100% wasserdicht eingeschweißten Heizpads perfekt in Position halten. Alle Steckverbindungen und Durchführungen sind wasserdicht nach Schutzart IP68 ausgeführt. Dadurch ist ein Einsatz der Heizweste selbst bei geflutetem Anzug möglich. Durch die Verarbeitung von gewebten Silberfäden bieten die Arctic X-Heat Heizpads höchste Beweglichkeit und „Bruchsicherheit“! Eine maximale Heiztemperatur von 44°C direkt auf den Pads sorgt für angenehme Wärme bei kalten und langen Tauchgängen.

### Features

- Aus hochwertigem TECNOSTRETCH Fleece
- Komplettsset aus Hose, Oberteil und Heizpads sowie Heizungsdurchführung
- Heiztemperatur bis 44°C
- Herausnehmbare Heizpads
- Waschbar bei 30°C

Erhältlich in folgenden Größen:

- XS - XXL (Unisex)

Zwei Ausführungen:

- Vega Valve mit Heizungsdurchführung oder
- Durchführung für Apeks Ventile

Bezeichnung	UVP
X-Heat Komplet Set Vega Valve u. Durchführung	699 €
X-Heat Komplet Set Apeks u. Durchführung	659 €

# X-Heat Zubehör

## X-Heat Pads

Das revolutionäre Herzstück des SCUBA FORCE X-Heat-Systems. Das Textile Heating System® besteht aus eingewebten, stromleitenden Silberfäden, die für maximale Beweglichkeit sorgen. Die Fäden bergen keine Bruchgefahr wie herkömmliche Heizkabel. Mittels Ultraschalltechnik, in eine 100 % wasserdichte Cordura Hülle eingeschweißt, besteht selbst bei Wassereintritt in den Anzug keinerlei Kurzschlussrisiko. Die Oberflächentemperatur direkt auf dem Heizpad liegt bei maximal 44°C.



## Features

- Material Pad: Textile Heating System®
- Material Hülle: Cordura
- Wasserdicht verschweißt
- 90 Grad Kabeldurchführung; IP 68 geschützt
- Geeignet für Akkus 9 bis 12 V
- Gesamtleitung: 60 Watt (je Pad 30 Watt - bei 12 V)
- Oberflächentemperatur max. 44°C

## Vega Valve

Vega Einlassventil und Heizungsdurchführung – die kompakte Kombinationslösung für Tauchgänge in kalten Bedingungen. Beide Ports sind drehbar, wodurch eine perfekte Schlauchkonfiguration gewährleistet ist. Der Inflatorknopf ist leicht zu finden und zu bedienen. An der Außenseite befindet sich ein Standard E/O Cord und auf der Innenseite der Verbindungsstecker für das X-Heat System.



## Apeks Heizungsdurchführung

Die Anzugsdurchführung des X-Heat Heizsystems ist aus POM gefertigt, passend für Apeks Einlassventile und mit einem E/O Cord 18/2 SVO ausgestattet. Kompatibel mit allen gängigen Akkus, die mit E/O Cord ausgestattet sind. Die Kabelverschraubung mit Knickschutz der Anzugsdurchführung ist genau wie der Verbindungsstecker zwischen Anzugsdurchführung und Heizpad IP 68 geschützt.

Bezeichnung	UVP
X-Heat Pads	219 €
X-Heat Suit (Set aus Oberteil und Hose)	249 €
Vega Valve	199 €
Apeks Valve	189 €

# X-Heat Zubehör

## E/O-Cord

Unter Wasser steckbares Kabel mit 5,8 mm Durchmesser und 120 cm Kabellänge



## Blind Plug Mini

Schutzkappe für alle E/O Cord Verbindungen. Klein und günstig!


## Connector

Wasserdichte Steckverbindung. Männlicher und weiblicher Stecker im Set.



Bezeichnung	UVP
E/O-Cord	99 €
Blind Plug Mini	25 €
Connector	10 €



A diver is shown underwater, holding a BRIGTH System flashlight. The diver is wearing a grey wetsuit and a diving mask. The flashlight is black and cylindrical, with a lens at the front. The background is a rocky underwater environment with blue water. The text is overlaid on a dark grey background.

Qualitativ hochwertiges Lampensystem oder leistungsstarker Akku Tank für das Heizsystem – oder Beides. Das BRIGTH System ist die ideale Wahl für den ambitionierten Taucher. Es ist flexibler als jedes andere Heiz- und Lampensystem in der Welt. In null Komma nichts wird aus einem Heiz- und Lampensystem für das Höhlentauchen ein BRIGTH FLIGHT SET das Dich auf all Deinen Reisen begleitet. Bei der BRIGTH Serie werden noch die hochwertigsten Komponenten verarbeitet. Von der CREE LED im Lampenkopf bis zum Piezzo Schalter über den das System gedimmt wird. Jedes einzelne Bauteil wurde nach strengsten Qualitätsrichtlinien ausgesucht und auf ausgiebig auf seine Performance getestet. Natürlich sind die BRIGTH Akkus CE und UN38.3 zertifiziert.

**BRIGTH System**

# BRIGHT Canister

Je nach Akkutank hast Du die Möglichkeit deine Heizweste, den Lampenkopf oder auch beides zeitgleich - beim DUO Akku Tank - zu betreiben. Das Schönste bei der BRIGHT Serie ist die Kompatibilität der Einzelprodukte, alle Komponenten sind miteinander kompatibel. Somit kannst du zum Beispiel den DUO Kopf auch nachträglich für deinen Akku BRIGHT kaufen oder auch den Sidemountkopf für deinen Bright Akku separat erhalten. [Hier findet man ein Produktvideo zum BRIGHT System.](#)





# BRIGHT Canister



## BRIGHT Features

- Material: Eloxiertes Aluminium (Kopf) und Delrin
- Steuerung: Piezzo-Switch
- Drei-Stufen-Dimmung: 23,8 Ah (257 Wh)
- Kapazität; Batterie: Lithium-Ionen-Akku, 3S7P
- Laufzeit: 210 min (100%), 419 min (50%);
- Gewicht: 1740 gr
- Länge: 250 mm
- Länge mit Knickschutz: 310 mm
- Länge E/O Cord: ca. 90 cm
- Farbe: Schwarz
- Lieferumfang: BRIGHT Canister mit E/O-Cord, Ladekabel, Ersatz O-Ringe und Deluxe Tasche

## BRIGHT FLIGHT Features

- Material: Eloxiertes Aluminium (Kopf) und Delrin
- Steuerung: Piezzo-Switch
- Drei-Stufen-Dimmung: 6,8 Ah (73 Wh)
- Kapazität Batterie: Lithium-Ionen-Akku, 3S7P
- Laufzeit: 60min (100%), 30min (50%);
- Gewicht: 935g
- Länge: 130 mm
- Länge mit Knickschutz: 185 mm
- Länge E/O Cord: 90 cm
- Farbe: Schwarz
- Lieferumfang: BRIGHT FLIGHT Canister mit E/O-Cord, Ladekabel, Ersatz O-Ringe und Deluxe Tasche



Bezeichnung	UVP
BRIGHT Canister	979 €
BRIGHT FLIGHT Canister	699 €

# BRIGHT Canister



## BRIGHT DUO Features

- Material: Eloxiertes Aluminium (Kopf) und Delrin
- Steuerung: Piezzo-Switch
- 2 x Drei-Stufen-Dimmung: 23,8 Ah (257 Wh)
- Zweimal E/O Cords der neuesten Generation
- Länge Lampe: ca. 95cm; Länge Heizung: ca. 40cm
- Kapazität; Batterie: Lithium-Ionen-Akku, 3S7P
- Laufzeit: 210min (100%), 419min (50%);
- Gewicht: 1870 gr
- Länge: 250 mm
- Länge mit Knickschutz: 310 mm
- Länge E/O Cord 1: ca. 90 cm
- Länge E7O Cord 2: ca. 40 cm
- Farbe: Schwarz
- Lieferumfang: BRIGHT DUO Canister mit E/O-Cord, Ladekabel, Ersatz O-Ringe und Deluxe Tasche

## Sidemount Features

- Sidemount Kopf mit Winkelanschluss
- Material: Eloxiertes Aluminium (Kopf) und Delrin
- Steuerung: Piezzo-Switch
- Drei-Stufen-Dimmung: 23,8 Ah (257 Wh)
- Kapazität; Batterie: Lithium-Ionen-Akku, 3S7P
- Laufzeit: 210 min (100%), 419 min (50%);
- Gewicht: 1740 gr
- Länge: 250 mm
- Länge mit Knickschutz: 310 mm
- Länge E/O Cord: ca. 90 cm
- Farbe: Schwarz
- Lieferumfang: BRIGHT Canister mit E/O-Cord, Ladekabel, Ersatz O-Ringe und Deluxe Tasche



Bezeichnung	UVP
BRIGHT DUO Canister	1249 €
BRIGHT SIDEMOUNT Canister	998 €

# BRIGHT LIGHT Lampenkopf

## Immer das richtige Licht!

Egal ob glasklar oder voller Schwebeteilchen: Die CREE Hochleistungs LED bietet bis zu 4.000 Lumen. Dimmbar in drei Stufen über einem Piezzo Schalter der höchsten Kategorie. Materialkombination aus seewasser-beständigem, eloxiertem Aluminium und hochdichtem Delrin. Widerstandsfähig und langlebig bei bester Performance. Eigens entwickelter Goodman Handle für den Bright Lampenkopf, einstellbar und zum Transportschutz einklappbar.

**LED  
CREE XHP70**

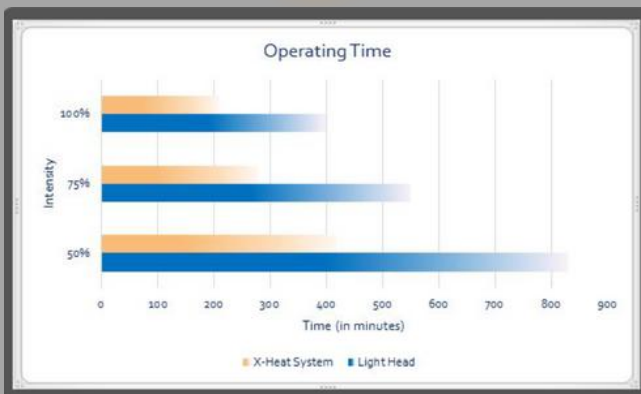
**4.000 Lumen**

**Material:  
Eloxiertes Aluminium  
Delrin**

**Goodman Handle  
einstellbar**



**8° Abstrahlwinkel**



# BRIGHT LIGHT Lampenkopf



## BRIGHT LIGHT Features

- LED: CREE XHP70
- 4.000 Lumen
- Abstrahlwinkel: 8°
- Material: Eloxiertes Aluminium und Delrin
- Steuerung: Piezzo-Switch
- Drei-Stufen-Dimmung: 23,8 Ah (257 Wh)
- Gewicht: 480 gr
- Länge: 80 mm
- Länge mit Knickschutz: 140 mm
- Durchmesser: 55 mm
- Farbe: Schwarz
- Lieferumfang: Lampenkopf, Goodman Handle, Deluxe Tasche



Bezeichnung	UVP
BRIGHT LIGHT Lampenkopf	499 €

# BRIGHT Lampen Sets



## BRIGHT Set

BRIGHT Akku inklusive Ladegerät und Transporttasche mit BRIGHT Lampenkopf und Goodman Handle!

## BRIGHT FLIGHT Set

FLIGHT Akku inklusive Ladegerät und Transporttasche mit BRIGHT Lampenkopf und Goodman Handle!



## BRIGHT DUO Set

DUO Akku inklusive Ladegerät und Transporttasche mit Lampenkopf und Goodman Handle!

## BRIGHT SIDEMOUNT Set

BRIGHT SIDEMOUNT Akkuinklusive Ladegerät und Transportkoffer mit Lampenkopf und Goodman Handle



Bezeichnung	UVP
BRIGHT Set	1349 €
BRIGHT FLIGHT Set	999 €
BRIGHT DUO Set	1749 €
BRIGHT SIDEMOUNT Set	1399 €

# Powerlight Lampe

Unsere NEUE Powerlight wird in Deutschland gebaut und hat einen Piezzo Schalter am Rückteil der Lampe verbaut, mit dem du die 3 Dimmstufen 20% / 50% und 100% der Powerlight durchschalten kannst. Die Brennzeit der Lampe beträgt 180 bis 240 Minuten.



## Features

- T6061-Aluminiumlegierung
- Hartanodisierte Oberfläche Typ III
- Lichtquelle: Cree XP-L HI LED-Chip mit hoher Intensität
- LED-Lebensdauer: 50.000 Std
- Lichtleistung: Max. 2000 Lumen
- Farbtemperatur: 6000 K - 6500 K
- Spot: 8°
- Max. Tiefe: IPX8 200 m/600 ft
- Piezzo Schalter
- Funktionen: 20%-50%-100% (Licht an)
- Ein-/Ausschalten: 2-3 Sekunden lang drücken/halten
- Brenndauer (100%): Akkutyp 18650 - 90 bis 120 Minuten
- Brenndauer (100%): Akkutyp 26659 - 180 bis 240 Minuten
- Nettogewicht (g): 290 g



Bezeichnung	UVP
POWERLIGHT	239 €



**SF2 ECCR**

# SF2 ECCR

## Keep it simple



### Die Entwicklung

Die Vision wurde Mission und die Mission schließlich Realität. Dies zeigt sich auf den ersten Blick: Kompakt, stromlinienförmig, einfach zu bedienen und in jeder Situation zu kontrollieren. Der SF2 ECCR ist in vielerlei Hinsicht einzigartig. Seine Entwicklung hat mehrere Jahre und unzählige Testtauchgänge in Anspruch genommen. Am Ende ist ein Kreislaufgerät entstanden, das seinesgleichen sucht!

Natürlich kann der SF2 ECCR problemlos für Sporttauchgänge eingesetzt werden, allerdings stand Technical Diving bei seiner Entwicklung ganz klar im Fokus. Beim technischen Tauchen stehen zwei Ideen im Mittelpunkt: Redundanz und Kontrolle. Für jede denkbare Problematik bietet der SF2 ECCR mindestens eine Reaktionsmöglichkeit und der Taucher kontrolliert das Kreislaufgerät - nicht umgekehrt.

Es wurde bei der Entwicklung des SF2 ECCR bewusst auf technische Ausstattungen verzichtet, die nicht nötig sind. Weniger ist, insbesondere beim technischen Tauchen, häufig mehr. Die Basiskomponenten sind dafür von höchster Qualität und das bis ins kleinste Detail.

Shearwater Controller, Fischer Connectoren der neuesten Generation (vergossen und längswasserdicht), echte Carbonrohre, Koax-Kabel mit vergoldetem SMB Stecker, CNC Präzisionsteile Made in Germany.

Unser neues HUD (Spezifikationen siehe folgende Seiten) wird standardmäßig mit dem SF2 ECCR ausgeliefert.

Abgesehen von Shearwater kommen 99 % der Teile aus Deutschland, wo der SF2 ECCR auch gefertigt wird. Hierdurch wird höchster Fertigungs- und Qualitätsstandard garantiert - und das für jedes einzelne Kreislaufgerät.



Bezeichnung	UVP
SF2 READY TO DIVE	9249 €



# SF2 ECCR

## Streamline

Als wenn er aus einem Stück gefertigt wäre. Das Design vom SF2 ist klar und einfach. Die Carbon Rohre bieten höchste Belastbarkeit bei äußerst geringem Gewicht (Stripped nur 11,5 kg und somit ausgesprochen reisefreundlich). Im Wasser ist er hervorragend ausbalanciert und garantiert eine optimale Wasserlage. Konter - oder Trimblei ist definitiv nicht notwendig.

## Easy to use

Der SF2 ECCR kann innerhalb von Minuten für den Tauchgang vorbereitet werden. Werkzeug ist hierfür nicht notwendig. Die Carbon Rohre können einfach auseinandergenommen werden und somit liegen alle notwendigen Bereiche im Zugriff des Tauchers. Gleiches gilt auch für die Pflege nach dem Tauchen. Auf - und Abbau nehmen jeweils nur wenige Minuten in Anspruch.



## Elektronik Kammer

Die elektronische Kammer ist das Herzstück des SF2. Hier befinden sich die O2-Sensoren, sowie das Sauerstoffmagnetventil und das Batteriefach. Unterhalb des Batteriefaches befindet sich die Steuerungsplatine, welche komplett vergossen ist. Die O2-Sensoren befinden sich in einer separaten Kammer, um sie vor Feuchtigkeit zu schützen. Hochwertige Kabel und SMB-Winkelstecker verbinden die Platine mit den Sensoren.



## SF2 ECCR



### Gegenlung in Balgform

Ein einzigartiges System kombiniert mit einer besonderen Position. Eine Kombination die nur Vorteile bietet. Der SF2 ECCR verfügt über ein Balgsystem, welches durch das untere Karbonrohr geschützt wird. Die Gegenlung ist also innenliegend und kann nicht beschädigt werden und dabei ist es egal, ob der Taucher die engste Restriktion in einer Höhle durchtaucht oder sich innerhalb eines Wracks bewegt. Und trotz der ungewöhnlichen Position bietet der SF2 ECCR einen hervorragenden Atemkomfort.

Die WOB Tests der CE Zertifizierung sind überaus streng: Der SF2 ECCR hat alle Tests, in allen Positionen hervorragend bestanden. Die Tests wurden übrigens in Deutschland bei der DEKRA durchgeführt. Auch hierbei wurden keine billigen „Kompromisse“ gemacht. Die innenliegende Gegenlung ist ein Grund für den stromlinienförmigen Aufbau des SF2 ECCR. Je geringer der Wasserwiderstand desto angenehmer das Tauchen – einen Faktor den nicht nur technische Taucher zu schätzen wissen.



### Scrubber

Der Kanister hat eine Kapazität von 2.2 kg und einen axialen Aufbau. Wie bei den Sensoren spielt auch beim Kanister die Positionierung eine entscheidende Rolle.

Zwischen Kanister und äußerer Karbonröhre ist ein Abstand von ca. 5 mm. Es gibt also keinen direkten Kontakt zu kaltem Wasser. Temperatur ist einer der entscheidenden Faktoren für einen effizienten Wirkungsgrad von Kalk. Unterstützend kommt der Gasfluss hinzu. Der Kalkkanister wird von warmer Ausatemluft umströmt und dadurch erwärmt.

Kleine Details machen manchmal einen großen Unterschied!

## SF2 ECCR

### Manual Add & Offboard Gas Kits

Die Möglichkeit des manuellen Steuerns ist eine der wichtigsten Redundanzstrategien beim Kreislauf-tauchen. Beim SF2 ECCR sind die manuellen Steuerungen bewusst in Sauerstoff und Diluent getrennt worden.

Intuitives bedienen in Stresssituationen hat eine hohe Priorität. Verwechslung praktisch ausgeschlossen. Über die Manual Adds kann auch externes Gas eingespeist werden – ein weiterer wichtiger Redundanzfaktor. Bei angeschlossenem externem Gas bleibt die komplette Funktionalität des SF2 ECCR erhalten. Sowohl das Magnetventil als auch das ADV befinden sich weiterhin im „Automatikmodus.“

Da der SF2 ECCR zwei Manual Adds hat, bieten diese im Extremfall sogar eine Redundanz gegeneinander.



### Sicherheit und Komfort

In der Ready to Dive Variante wird der SF2 ECCR mit vier Shut Off Ventilen (inklusive Überdruckventilen) und drei Quick Disconnects ausgeliefert. Letztere sind ein Komfortplus das jeder der sie mal benutzt hat, nicht mehr missen möchte. Schlauchverbindungen können einfach gelöst werden. Im Einsatz sind sie jedoch gesichert, unbeabsichtigtes Lösen ist also unmöglich.

Die Shut Offs bieten den Vorteil, dass jeder Gasweg separat gesperrt werden kann, ohne weitere Funktionen einzuschränken. Ein Beispiel: Das Magnetventil versagt und Sauerstoff strömt unkontrolliert ins System. Mit Hilfe des Shut Offs wird die Verbindung zum Magnetventil in Sekunden gesperrt und der Taucher kann den SF2 ECCR manuell weiter bedienen und muss nicht das Gerät verlassen.



# SF2 ECCR

Set your sight on something new



## Head Up Display

Ein Head Up Display so wie es sein soll. Einfach, kompakt und robust. Das SCUBA FORCE HUD zeichnet sich durch hochwertige Komponenten und beste Verarbeitungsqualität aus.

Die 3 LED Leuchten informieren den Taucher permanent über seinen PP02 und den Stand seiner einzelnen Sauerstoffzellen. Der Halter lässt sich mühelos an nahezu jede Atemgarnitur montieren. Sowohl die Batterie als auch die gesamte Elektronik befinden sich im Case. Versorgt wird das HUD mit einer SAFT 14500 die sich einfach vom User selber tauschen lässt.

Der Anschluss erfolgt über eine Fischer Buchse. Somit kann das HUD an jedem Kreislaufgerät angeschlossen werden, dass mit Fischer Kabeln ausgestattet ist. Das Case verfügt über zwei Befestigungsschlitze und bietet somit vielfach Möglichkeiten der Befestigung. Die Bedienung erfolgt über einen Piezzo Schalter.

## Technische Spezifikationen

- Typ: Fischer LED HUD
- Gewicht: 270 gr
- Abmessungen case: 8,5 x 6,0 x 3,0 cm
- Kabellänge 115 cm
- SAFT 14500 Batterie
- Material: Delrin
- Stecker: Fischer
- Steuerung: Piezzo Schalter
- Zubehör/Lieferumfang: Tasche, LED-Halter, O-Ringe



Bezeichnung	UVP
Fischer HUD	499 €

# SF2 ECCR Sidemount



## Der Beliebteste

Der SF2 ECCR ist der beliebteste Sidemount-Rebreather der Welt. Seine kompakte Größe, das geringe Gewicht und die robuste Struktur machen den SF2 Sidemount zu einem optimalen und zuverlässigen Begleiter bei Erkundungstauchgängen rund um den Globus.

Die Grundkomponenten stammen aus der SF2 Backmount-Version. Der SF2 Sidemount hat die gleiche kompakte Elektronikammer und den gleichen inneren Balg (Gegenlunge). Das obere und untere Rohr besteht aus einer sehr leichten und dennoch haltbaren Kohlefaser.

## Sidemount Loop

Der SF2 Sidemount Rebreather besitzt ein speziell für diesen Einsatz gefertigtes Mundstück. In Zusammenarbeit mit den besten Sidemount Tauchern der Welt haben wir ein einzigartiges Mundstück mit hervorragender Performance entwickelt. Das Mundstück ist überaus kompakt und kann über Schnellverschlüsse einfach zerlegt werden.

## Sidemount Frame

Um den SF2 Sidemount Rebreather noch schlanker zu halten, verfügt er über einen speziellen Frame. Dieser Frame ist aus Edelstahl gefertigt und schmiegt sich ganz eng an die Carbontubes. Somit gibt es keinerlei überstehenden Teile.

## Befestigung

Um den SF2 Sidemount Rebreather möglichst körpernah zu konfigurieren hat er drei Befestigungspunkte. Einen U-Bogen am Kopf und zwei große Boltsnaps im mittleren Bereich die über eine Schlauchschelle mit speziellem D-Ringgehalten werden.

Bezeichnung	UVP
SF2 ECCR Sidemount	7999 €

# SF2 ECCR Sidemount

## Manuelle Steuerung und externe Gasversorgung



Auch der SF2 Sidemount bietet die Möglichkeit der manuellen Gaseinspeisung, und zwar für Diluent und Sauerstoff. Kompakt in das Mittelteil integriert sitzen die Druckknöpfe, welche nicht nur gekennzeichnet, sondern auch so montiert sind, dass sie unter Wasser nur durch Fühlen unterschieden werden können. Beide Knöpfe werden durch ein Case geschützt. Die manuelle Gaseinspeisung erfolgt über unsere bewährte Kombination aus One Way Valve und Quick Disconnect.

### Mid Part

Das Mittelstück vom SF2 wurde komplett überarbeitet und verfügt über die Möglichkeit, Sauerstoff und Diluent manuell einzuspeisen. Die beiden Knöpfe sind nicht nur markiert, sondern auch so durchdacht eingesetzt, dass man unter Wasser fühlen kann, welchen Knopf man gerade bedient.

### Conversion Kits

Aus Eins mach Zwei. Dafür sind die Conversion Kits gedacht. Somit hat der Taucher die Möglichkeit, innerhalb kürzester Zeit einen Backmount in einen Sidemount Rebreather (oder umgekehrt) zu verwandeln. Eine Möglichkeit, die nur die SF2 Rebreather bieten.



### Verkauf Europa

Wir haben dem SF2 Sidemount ein komplettes „Upgrade“ verpasst – neues Mundstück, neues Mittelteil – und sind davon ausgegangen, dass wir auch das CE upgrade schnell hinbekommen. Dann kam Corona und unser Zertifizierer war mit der Prüfung von Atemmasken beschäftigt. Das CE Update für den SF2 Sidemount steht also noch aus. Der Verkauf erfolgt daher ausschließlich außerhalb Europas!

Bezeichnung	UVP
Mid Part inkl. O2 & Diluent Knöpfen	749 €

# SF2 ECCR Conversion Kits

## Backmount Conversion Kits - Aus Eins mach Zwei

Mit unseren Conversion Kits kann der Taucher schnell und einfach aus seinem Sidemount Gerät ein Backmount Gerät machen. Diese einzigartige Möglichkeit bietet nur der SF2. Aufgrund des Sidemount Upgrades gibt es inzwischen aber zwei Varianten des Conversion Kits.



### Conversion Kit 2020

Für die aktuelle Sidemount Version. Das Kit beinhaltet folgende Komponenten:

- Unteres Carbonrohr mit Backmount Frame
- 2 Pony Clamps vollständig
- 4 x Edelstahlschlauchselle mit Schutzhülle
- Atemschlauch mit Backmount Mundstück
- Manual Add Kit & Off Board Gas Anschluss inkl. Schläuche und Absperrungen
- Doppelte Gewindeverbindung
- 90° LP-Winkel
- 2 x Scubaflex für Magnetventil u. ADV-Mittelteil
- Vollständiges Mittelteil inkl. ADV, Balg, etc.)

### Conversion Kit Classic

Für Sidemount Geräte bis 2020. Das Kit beinhaltet folgende Komponenten:

- Unteres Carbonrohr mit Backmount Frame
- 2 Pony Clamps vollständig
- 4 x Edelstahlschlauchselle mit Schutzhülle
- Atemschlauch mit Backmount Mundstück
- Manual Add Kit & Off Board Gas Anschluss inkl. Schläuche und Absperrungen
- Doppelte Gewindeverbindung
- 90° LP-Winkel
- 2 x Scubaflex für Magnetventil u. ADV-Mittelteil



Bezeichnung	UVP
Backmount Conversion Kit ab 2020	3399 €
Backmount Conversion Kit bis 2019	2399 €

## Für den Explorer in Dir

Ein Explorationsgerät für anspruchsvolle technische Tauchgänge mit extrem langen Tauchzeiten.

Als wir vor vielen Jahren mit der Entwicklung von Kreislaufgeräten angefangen haben, waren PSCR (Passive Semi Closed Rebreather) das Maß aller Dinge im technischen Tauchen. Zwar hat sich dies im Laufe der letzten Jahre geändert, doch nach wie vor erfreuen sich PSCR Geräte, insbesondere in der Höhlentauchszene, einer gewissen Beliebtheit. Aus diesem Grund wurden wir von einer amerikanischen Höhlentauchgruppe, die sich im Explorationsbereich von bis zu 20 Stunden bewegt, beauftragt, eine Sonderserie PSCR Geräte zu produzieren.

Diese sollten über eine weitere Besonderheit verfügen: Einen Explorationskalkbehälter! Der limitierende Faktor beim Kreislauftauchen ist die Kalkstandzeit. Der SFX hat eine Scrubber Kapazität von bis zu 3,5 kg. Dies ist einzigartig und ermöglicht einzigartige Tauchgänge.

Alle Komponenten des SFX zeichnen sich durch höchste Fertigungsqualität und durch feinste Spezifikationen aus.

Der SFX ist nicht CE zertifiziert und wird ausschließlich über SCUBA FORCE USA vertrieben.



Bezeichnung	UVP
SFX PSCR	7500 €



# SFX Explorationszubehör

## SFX Langes Carbonrohr

Passend zum SFX-Sidemountframe und Explorationskalkbehälter. (Below Carbon Tube).



## SFX Frame

Größe passend zum Explorations-kalkbehälter und langem Carbon-rohr.



## SFX Kalkbehälter



## Star Nut

Die SCUBA FORCE Star Nut wird aus wasserabweisendem, rostfreiem Edelstahl gefertigt und für bessere Griffbarkeit mit einer schwarzen Plastik Hülle überzogen. Konstruiert wurde die Star Nut vor allem für Backplates, P-Weights und SCUBA FORCE Kalkbehälter. Sie unterscheidet sich besonders durch eine angenehmere Handhabung von unserer Standardflügelmutter.

Die Star Nut wird standardmäßig mit unseren Kalkbehältern geliefert, kann aber auch einzeln erworben werden.



Bezeichnung	UVP
SFX Frame	869 €
SFX Below Carbon Tube	379 €
SFX Explorationsbehälter	1079 €
Star Nut (M8 Gewinde / 2 Stück)	9,50 €
Star Nut (M8 Gewinde / 50 Stück)	237,50 €

# SF2 Mini & Standard Base

## Die Minis immer beliebter

Ursprünglich für den asiatischen Markt entwickelt, erfreut sich die MINI Variante immer größerer Beliebtheit. Ganze 7,5 cm wird der SF2 kürzer, wenn das Mini-Base verwendet wird. Und weil es immer mal wieder vorgekommen ist, dass ein Standard Base benötigt wird gibt es diesen jetzt auch als separaten Artikel.



### Backmount Base Mini & Standard

Wie abgebildet, besteht der Backmount Base aus dem Backmount Frame, Carbonrohr (kurz oder lang - je nach Variante) und Abschluss-ring.



### Sidemount Base Mini & Standard

Wie abgebildet, besteht der Sidemount Base aus dem Sidemount Frame, Carbonrohr (kurz oder lang - je nach Variante) und Abschlussring.

Bezeichnung	UVP
Backmount Base MINI	1098 €
Backmount Base Standard	1139 €
Sidemount Base MINI	1049 €
Sidemount Base Standard	1098 €

# SF2 ECCR Zubehör

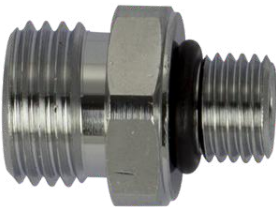


## Manual Add Blöcke

So sieht Schmuck für Taucher aus. Aus hochwertigem Edelstahl gefertigt machen die SF2 Manual Adds überall einen guten Eindruck. Steuerung über Inflatorknopf. 9/16 UNF Gewinde auf der externen Gas Seite. 2 x 3/8 UNF Gewinde auf der internen Seite Gaszufuhr und Gasabfuhr.

## 3/8 UNF <=> 9/16 UNF / Inflatorknopf / One Way Valve

Das passende Zubehör zu den Manual Adds. Der 3/8 UNF auf 9/16 UNF Adapter ermöglicht den direkten Schlauchanschluss. Der Inflatorknopf oder Manual Add Button steuert die Blöcke und das One Way Valve ermöglicht es, über ein Quick Disconnect externes Gas anzulegen.



## SF2 Handle

Die praktische Tragehilfe für den SF2. Pulverbeschichteter Edelstahl. Unverwüstlich.



## Head Whipper

Die ultimative Hilfe um den SF2 zu öffnen. Ansetzen, drücken: OFFEN!



Bezeichnung	UVP
Manual Add Blöcke Oxygen oder Diluent	129 €
Adapter 3/8" UNF auf 9/16" UNF	6 €
Inflatorknopf / Manual Add Button	25 €
Adapter One Way Valve	29 €
SF2 Handle	109 €
SF2 Head Whipper	59 €

# SF2 ECCR Zubehör



## SF2 Hose Cover Set

Der Extra-Schutz für den SF2 Loop. Zweigeteilt mit Entwässerungsbereich. Gefertigt aus robustem Cordura und versehen mit einer groß-en Stickerei.



## EW 80

Die hygienische Reinigung nicht nur für den SF2, sondern für die gesamte Tauchausrüstung. EW 80 wird bei der Anwendung sehr starkverdünnt, somit reinigt es nicht nur effektiv, sondern auch kostengünstig.



## Team Adapter

STeam Awareness gehört zu den wichtigsten Dingen beim technischen Tauchen. Dies fängt schon bei den Vorbereitungen an. Die Team Adapter ermöglichen das Teilen von Off-Board Gas über normale Inflatorschläuche. Gefertigt aus hochwertigem Edelstahl. Gewinde 3/8 UNF und 9/16 UNF beide weiblich.

**OXYGEN** 

**DILUENT** 

## Sticker

Hochwertige Aufkleber für Sauerstoff und Diluent Flaschen. Licht und wasserbeständig. Abmessungen: 24,5 x 5,8 cm.

Bezeichnung	UVP
SF2 Hose Cover Set	49 €
Team Adapter / Inflator	45 €
Team Adapter / Inflator QD Kupplung	69 €
EW 80 1ltr.	69 €
Sticker Oxygen oder Diluent	9 €

# Flaschen, Ventile und Halterungen

## Stahlflaschen

Hochwertige Stahlflaschen aus europäischer Fertigung in den Größen 1,8 Liter und 3 Liter. Die 3 Liter sind ideal geeignet für den Einsatz an Kreislaufgeräten und kommen mit einem rechten oder linken Ventil. Selbstverständlich inklusive Inbetriebnahme und TÜV.

Die 1,8 Liter Flasche ist ein echtes Highlight. Mit einem Durchmesser von nur 83mm bietet sie ein sehr hohes Volumen und kann entweder als Argon Flasche oder beim Kreislauf-Sidemount Tauchen eingesetzt werden.

Flaschen und Ventile sind auch einzeln erhältlich.

Die Flaschen sind nach europäischen Normen gefertigt und nicht DOT zertifiziert, dürfen also in den USA nicht benutzt werden



### Technische Spezifikationen

	1,8 Liter	3 Liter
<b>Durchmesser:</b>	83 mm	100 mm
<b>Gewicht:</b>	2,7 kg	4,4 kg
<b>Länge ohne Ventil:</b>	46 cm	52 cm
<b>Gewinde:</b>	M18 x 1,5	M25 x 2

- Pulverbeschichtet
- Gestempelt als Atemgas

Bezeichnung	UVP
Cylinder 1,8 Liter ; 200 bar; inkl. Ventil	239 €
Cylinder 1,8 Liter; 200 bar; ohne Ventil	189 €
Cylinder 3 Liter; 230 bar; Ventil links	279 €
Cylinder 3 Liter; 230 bar; Ventil rechts	279 €
Cylinder 3 Liter; 230 bar; ohne Ventil	219 €
Ventil M18 x 1,5 mit DPI Handrad	59 €
Ventil M25 x 2 rechts oder links	59 €

# Flaschen, Ventile und Halterungen

## Edelstahl Schlauchschellen

Höchste Qualität und nahezu alle Größen. Die Scuba Force Schlauchschellen lassen in Bezug auf Qualität, Auswahl und Preis keine Wünsche offen und das passende Schlauchband gibt es bei uns auch.



## Pony Clamps

Die Pony Clamps sind ein Quick-Release System um einfach und schnell etwas an der Tauchflaschen zu befestigen und zu entfernen. Sie kommen in den Varianten Long und Short.

Bei größeren Teilen, wie zum Beispiel Argon Flaschen oder größeren Akku Tanks, sollte auf die Variante Long zurückgegriffen werden. Die Short Variante ist besser geeignet für kleinere Akku Tanks oder als Lampenhalterung für den Helm.

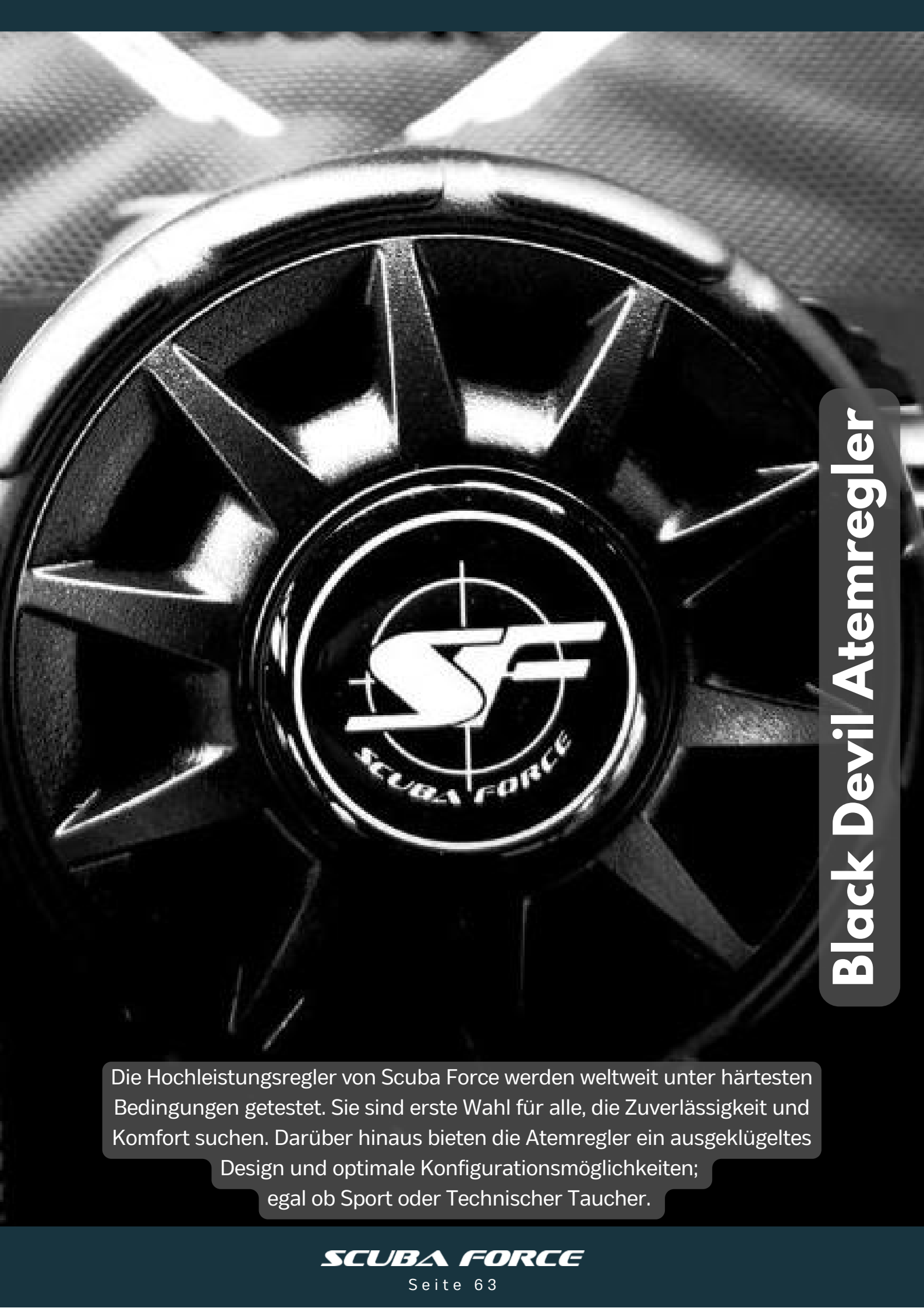
Edelstahlschellen gehören nicht zum Lieferumfang, haben wir aber auch in unterschiedlichsten Größen im Programm.



## SF2 Pony Clamp männlich/weiblich

Für alle SF2 Taucher, die mehr als einen Flaschensatz im Einsatz haben. Das männliche Pony Clamp kommt mit Schlauchschellen und Schutzband – das Complete Set ist ohne Zubehör.

Bezeichnung	UVP
Hose Clamp W5 100-120 mm (3 Liter Alu)	7 €
Hose Clamp W5 120-140 mm (40 cuft)	7 €
Hose Clamp W5 140-160 mm (7 Liter Alu)	7 €
Hose Calmp W5 170-190mm	10 €
Hose Clamp W5 30 x 45 mm (Loop SF2 Kopf)	3,50 €
Hose Clamp W5 32 x 50 mm (Loop SF2 MS)	3,50 €
Hose Clamp W5 70-90 mm (0,85 Liter Alu)	7 €
Hose Clamp W5 90-110 mm (§ Liter Stahl)	7 €
Schlauchband Preis per Meter	3,50 €
Pony Clamp long	79 €
Pony Clamp short	65 €
SF2 Pony Clamp männlich	119 €
SF2 Pony Clamp Complete	189 €



# Black Devil Atemregler

Die Hochleistungsregler von Scuba Force werden weltweit unter härtesten Bedingungen getestet. Sie sind erste Wahl für alle, die Zuverlässigkeit und Komfort suchen. Darüber hinaus bieten die Atemregler ein ausgeklügeltes Design und optimale Konfigurationsmöglichkeiten; egal ob Sport oder Technischer Taucher.

# Black Devil 2. Stufe

Die Scuba Force Black Devil 2. Stufe ist eine pneumatisch ausbalancierte 2. Stufe für überlegene Leistung auch bei tieferen Tauchgängen. Vom Taucher einstellbarer Atemwiderstand, sowie eine einstellbare Venturiklappe zur Verbesserung des Atemkomforts. Optimiert für den Einsatz in kaltem Wasser, da Metallrippen im Anschluß Bereich idealen Wärmeaustausch ermöglichen. Kompakte Größe mit großem Blasenabweiser. Das Silikonmundstück ist ergonomisch geformt. Die 2. Stufe besteht aus Kunststoff, das Innenleben der 2. Stufe aus Marine Messing und Edelstahl. Der Vordere Trägerring der 2. Stufe ist aus Aluminium gefertigt.



## Features

- Pneumatisch ausbalanciertes Design für überlegene Leistung in der Tiefe.
- Einstellbarer Atemwiderstand
- Venturi-Steuerung für hervorragende Atemarbeit.
- Großes Auslaßventil für minimalen Ausatemwiderstand
- Farben: Schwarz und Gelb (Octopus)

Bezeichnung	UVP
2. Stufe Black Devil (beide Varianten)	169 €



# Black Devil 1. Stufen

## Design trifft Performance

Alle ersten Stufen der Black Devil Reihe sind überkompensierte, membrangesteuerte Atemregler. Sie bieten einen perfekten Atemkomfort - auch in größeren Tiefen. Hervorragende und zuverlässige Leistung für anspruchsvolle technische und Sporttauchgänge. 100 % kaltwassertauglich und sie lassen sich hervorragend konfigurieren.

## Features Black Devil 1. Stufen TEC | SM | PRO

- korrosionsbeständiges Messing
- vernickelt und verchromt
- integrierter Kaltwasserschutz-Kit
- Mitteldruck 9,5 - 10,2 bar (135 - 145 PSI)
- Anschluß DIN 300bar
- Black Devil SM und Black Devil PRO auch als YOKE-Version erhältlich



### TEC

- 2 HP-Anschlüsse (7/16" - 20 UNF)
- 4 LP-Anschlüsse (3/8" - 24 UNF)
- Optimale Schlauchführung für Einzel- und Doppelflaschen



### SM

- 2 HP-Anschlüsse (7/16" - 20 UNF)
- 5 LP-Anschlüsse (3/8" - 24 UNF) davon 1x im schwenkbarem Kopf
- Optimale Schlauchführung für Mono-, Doppel-, Sidemount und Stageflaschen



### PRO

- 2 HP-Anschlüsse (7/16" - 20 UNF)
- 6 LP-Anschlüsse (3/8" - 24 UNF)
- Optimale Schlauchführung für Mono-, Doppel-, Sidemount und Stageflaschen

Bezeichnung	UVP
1.Stufe Black Devil TEC	239 €
1.Stufe Black Devil SM (DIN/YOKE)	249 €
1.Stufe Black Devil Pro (DIN/YOKE)	299 €

# Black Devil 1. Stufe Pro Nitrox

Der Black Devil Nitrox Atemregler – ist eine Kombination aus der Black Devil Pro mit M26/2 Gewinde und der bewährten 2. Stufe Black Devil im Nitrox Design. Getestet bei der BAM in Berlin, mit CE Zertifikat für Nitrox und Sauerstoff.



## Features

- korrosionsbeständiges Messing
- vernickelt und verchromt
- integrierter Kaltwasserschutz-Kit
- Mitteldruck 9,5 - 10,2 bar (135 - 145 PSI)
- M26/2 Gewinde
- Anschluß DIN 300bar



Bezeichnung	UVP
1.Stufe Black Devil PRO Nitrox	319 €
2.Stufe Black Devil Nitrox	199 €

# Black Devil Recreational Atemregler Sets

Unser neuestes und vollständigstes Set

# NEW

## Recreational Set Complete

- Black Devil TEC 1. Stufe DIN
- 2 x Black Devil 2. Stufe
- 80 cm Scubaflex LP-Schlauch schwarz
- 100 cm Scubaflex LP-Schlauch gelb
- Slim Line Finimeter Bar 80 cm
- Protection Bag



Bezeichnung	UVP
Recreational Set Complete (DIN)	618 €

# Black Devil Recreational Atemregler Sets

Geliefert in fertigen Sets für perfekte Leistung

## Recreational Set I

- Black Devil TEC 1. Stufe DIN
- 2 x Black Devil 2. Stufe
- 80 cm Scubaflex LP-Schlauch schwarz
- 100 cm Scubaflex LP-Schlauch gelb
- Protection Bag



## Recreational Set II

- Black Devil SM 1. Stufe
- 2 x Black Devil 2. Stufe
- 80 cm Scubaflex LP-Schlauch schwarz
- 100 cm Scubaflex LP-Schlauch gelb
- Protection Bag

## Recreational Set III

- Black Devil PRO 1. Stufe
- 2 x Black Devil 2. Stufe
- 80 cm Scubaflex LP-Schlauch schwarz
- 100 cm Scubaflex LP-Schlauch gelb
- Protection Bag



Bezeichnung	UVP
Recreational Set I (DIN)	558 €
Recreational Set II (DIN)	598 €
Recreational Set III (DIN)	618 €

# Black Devil Recreational Atemregler Sets

## Recreational Set II YOKE

- Black Devil SM 1. Stufe
- 2 x Black Devil 2. Stufe
- 80 cm Scubaflex LP-Schlauch schwarz
- 100 cm Scubaflex LP-Schlauch gelb
- Protection Bag



## Recreational Set II Rubber YOKE

- Black Devil SM 1. Stufe
- 2 x Black Devil 2. Stufe
- 75cm LP-Gummi Schlauch schwarz
- 100 cm LP-Gummi Schlauch gelb
- Slim Line Finimeter PSI 80 cm
- Protection Bag



## Recreational Set III Rubber YOKE

- Black Devil PRO 1. Stufe
- 2 x Black Devil 2. Stufe
- 75 cm LP-Gummi Schlauch schwarz
- 100 cm LP-Gummi Schlauch gelb
- Slim Line Finimeter PSI 80 cm
- Protection Bag



Bezeichnung	UVP
Recreational Set II (YOKE)	638 €
Recreational Set II Rubber (YOKE)	638 €
Recreational Set III Rubber (YOKE)	678 €



## Black Devil Twin Tec Atemregler Sets

### Geliefert in fertigen Sets für perfekte Leistung

Atemregler Komplet Set für Doppelgeräte. Die SCUBA FORCE Regler bieten einen hervorragenden Atemkomfort und perfekte Leistung in kaltem Wasser. Das Set ist komplett mit schwarzen Scubaflex Schläuchen oder alternativ mit Gummischläuchen (Rubber) in optimalen Längen konfiguriert und enthält benötigtes Zubehör, wie Bolt Snaps, Atemreglertasche und Necklace. Die Sets sind fertig montiert und kontrolliert. Alle Twin Sets sind für die Verwendung mit Doppelgeräten konfiguriert.

#### Twin Tec Set I

- 2 x Black Devil TEC 1. Stufe
- 2 x Black Devil 2. Stufe
- Scubaflex 210 cm LP-Schlauch
- Scubaflex 56 cm LP-Schlauch
- SCUBA FORCE SPG 300
- Scubaflex 56 cm HP-Schlauch
- 2x Bolt Snaps 90 mm
- Necklace
- Protection Bag
- Auch als Rubber Version erhältlich



Bezeichnung	UVP
Twin Tec Set I Scubaflex o. Rubber	938 €

# Black Devil Twin Tec Atemregler Sets



## Twin Tec Set II

- 2 x Black Devil SM 1. Stufe
- 2 x Black Devil 2. Stufe
- Scubaflex 210 cm LP-Schlauch
- Scubaflex 56 cm LP-Schlauch
- SCUBA FORCE SPG 300
- Scubaflex 56 cm HP-Schlauch
- 2 x Bolt Snaps 90 mm
- Necklace
- Protection Bag
- Auch als Rubber Version erhältlich

## Twin Tec Set III

- 2 x Black Devil PRO 1. Stufe
- 2 x Black Devil 2. Stufe
- Scubaflex 210 cm LP-Schlauch
- Scubaflex 56 cm LP-Schlauch
- SCUBA FORCE SPG 300
- Scubaflex 56 cm HP-Schlauch
- 2 x Bolt Snaps 90 mm
- Necklace
- Protection Bag
- Auch als Rubber Version erhältlich



Bezeichnung	UVP
Twin Tec Set II Scubaflex o. Rubber	938 €
Twin Tec Set III Scubaflex o. Rubber	998 €

# Black Devil Sidemount Atemregler Set

Perfekte Konfiguration für das Sidemount Tauchen, fertig montiert und kontrolliert!

## Sidemount Set

- 2 x Black Devil Sidemount 1. Stufe
- 2 x Black Devil 2. Stufe
- 90 ° LP-Winkel
- Scubaflex 210 cm LP-Schlauch
- Scubaflex 62 cm LP-Schlauch
- 2 x SCUBA FORCE SPG 300 black
- 2 x Scubaflex 20 cm HP-Schlauch
- 2 x Scubaflex 20 cm IFH
- Bolt Snap 90 mm
- Necklace
- Protection Bag
- Auch als Rubber Version erhältlich
- [Rigging Set separat HIER erhältlich](#)
- Flaschen kein Lieferumfang



Bezeichnung	UVP
Sidemount Set Scubaflex o. Rubber	1078 €

## Black Devil Stage Set

Stage Flaschen Regler Set, montiert und kontrolliert für die Verwendung eines Stage Tanks!



## Stage Set

- Black Devil Sidemount 1. Stufe
- Black Devil 2. Stufe
- Scubaflex 100 cm LP-Schlauch
- SCUBA FORCE SPG 360 Oxy bar
- Scubaflex 15 cm HP-Schlauch
- Protection Bag
- Auch als Rubber Version erhältlich
- [Rigging Set separat HIER erhältlich](#)
- Flaschen kein Lieferumfang

Bezeichnung	UVP
Stage Set Scubaflex o. Rubber	549 €



# Black Devil Argon Set

Zum Befüllen des Trockentauchanzuges (NICHT als Atemregler verwenden!)

## Argon Set

- 2 Niederdruckanschlüsse (3/8" - 24 UNF)
- Scubaflex 55 cm IFH mit Überdruckventil
- Korrosionsbeständigem Messing vernickelt und verchromt
- Anschluss Din 200 Bar



Vollständiges Argon Set inkl. Flasche HIER zu finden!

Bezeichnung	UVP
Argon Set	119 €

# Black Devil Ersatzteile



## Necklace

Einfach verstellbares und flexibles Halteband für die 2. Stufe. Damit ist der Back up Atemregler immer griffbereit. Passend für jedes Mundstück der 2. Stufe.



## Mundstück

Komfortables Mundstück aus Silikon mit Gaumensegel für einen bequemen Sitz und Kiefer- und Gebissentlastung.



## Ersatz Cover

Ersatzkappe 2. Stufe, erhältlich in schwarz und Octopus gelb

Bezeichnung	UVP
Necklace	3,90 €
Mundstück	7,50 €
Ersatz Cover	5 €

# Protection Bag



Unsere stabile Protection Bag schützt deine Atemregler. Die Atemreglertasche hat einen Tragegriff und im Inneren eine Reißverschlusstasche für Ersatzteile sowie ein separates Netzfach . Die Maße sind: 33 cm x 9 cm x 24 cm

Bezeichnung	UVP
Protection Bag	39 €



# Black Devil Atemregler Service Kits

Natürlich gibt es zu all unseren Atemreglern auch professionelle Service Kits. Vernünftig verpackt und mit 1:1 Größenschablonen der Einzelteile auf der Rückseite. So wie es sich gehört!



Bezeichnung	UVP
Service Kit 2. Stufe	12 €
Service Kit 1. Stufe TEC	25 €
Service Kit 1. Stufe SM / PRO	42,50 €

## Werkstattzubehör

## Werkzeug Set



Ein Werkzeug Set von Profis für Profis. Passt für die erste und zweite Stufe zu den verschiedensten Marken. Wird geliefert mit Ersatz O-Ringen und Handradwerkzeug.

Bezeichnung	UVP
Werkzeugset	299 €

# Werkstattzubehör

## Einstellwerkzeug für die 2. Stufe

Mitteldruckprüfer für die 1. Stufe sowie Einstellwerkzeug für die 2. Stufe in einem Tool! Das Werkzeug wird direkt am Mitteldruckschlauch der 2. Stufe angeschlossen. Anzeige bis zu 15 bar/ 200 PSI



## Mitteldruckprüfer

Standard-Inflatoranschluss zur schnellen Überprüfung des Mitteldruckes der 1. Stufe. Skalierung in bar/PSI. Bis 15 bar.

## O-Ring Hebesatz mit Silikonfett

Jeder Atemreglertechniker weiß, dass verchromtes Messing, welches für viele Tauchartikel verwendet wird, ein weiches Metall ist. Daher sollte man auch wissen, dass bei Arbeiten an lebenserhaltenden Geräten niemals ein Hartstahl- oder Edelstahlheber verwendet werden soll, da Atemregler durch Kratzer und Rillen irreparabel beschädigt werden können. Dieses Set ist ideal, um O-Ringe beschädigungsfrei zu entfernen. Inklusiv Silikonfett und zwei Reinigungspinsel.



Bezeichnung	UVP
Einstellwerkzeug	79 €
Mitteldruckprüfer	59 €
O-Ring Hebesatz mit Silikonfett	29 €

# Wingsysteme und Zubehör

Mit jahrelanger Erfahrung im technischen Tauchen wissen wir, wie wichtig auch das kleinste Detail ist. Billiges Zubehör kommt bei uns nicht in Frage. Die Black Devil Wings werden nicht nur in Europa gefertigt – auch das gesamte Zubehör kommt aus Europa. All unsere Wings, Plates und Harness Systeme sind von der DGUV geprüft und zertifiziert und miteinander kombinierbar.

# Black Devil Wings

## Perfektion bis ins kleinste Detail



### Black Devil Wing 32

Dieses zweischalige Donutwing mit ca. 15 Litern Auftrieb (32 lbs) ist aus hochwertigen Materialien gefertigt und eignet sich für den Einsatz von Monogeräten (Flaschengröße bis 15 Liter). Das Außenmaterial ist ein stabiles 1000er Cordura mit entsprechendem durchgehendem Reißverschluss zur praktischen Entnahme der Innenblase.

Die gestickten Logos befinden sich auf der Innenseite der Blase. Der zweischalige Aufbau bietet höchsten Schutz vor Beschädigungen. Der Inflatorschlauch verläuft wie gewohnt über die linke Schulter und ist bestückt mit einem leistungsfähigen Powerinflator mit Metallknöpfen. Dieser ermöglicht schnelles Ablassen von Luft und im Notfall das Austarieren mit Hilfe des Mundstückes. Der Schnellablass der Blase findet sich an der gewohnten Position am unteren linken Ende der Blase. Dieser Schnellablass ist somit für den Taucher im Notfall schnell und einfach bedienbar.

Zur Stabilisierung der Flasche verfügt das Wing über vier Halter, wodurch es auch nur mit Spanngurten (ohne Single Tank Adapter) getaucht werden kann. Das Wing ist sehr kompakt gebaut und ermöglicht eine perfekte Wasserlage und einen perfekten Trimm.

### Features

- 15 Liter Auftrieb (32 lbs)
- Flaschenstabilisierung
- Monoflaschen bis 15 Liter
- Zweischalig
- Wing im Donut-Style
- Außenmaterial: Ballistisches Cordura
- Reißverschluss: Entnahme der Blase
- Schnellablass gewohnt unten links
- K-Powerinflator links m. Metallknöpfen
- Gestickte Logos auf der Innenseite
- Inflatorschlauch inklusive
- Erhältlich in: Schwarz, rot, grau



Bezeichnung	UVP
Black Devil 32 (schwarz, rot, grau)	338 €

# Black Devil Wings

## Black Devil Wing 45

Die perfekt geschnittenen Black Devil Wings 45 überzeugen durch Performance und Verarbeitung. Nicht umsonst sind sie unsere beliebtesten Wings für Doppelgeräte.

In der Ausstattung natürlich identisch mit allen Wings der Black Devil Serie. Keine Kompromisse bei der Qualität und das bis ins kleinste Detail

### Features

- 20 Liter Auftrieb (45 lbs)
- Doppelgeräte bis 2 x 12 Liter
- Zweischalig
- Wing im Donut-Style
- Außenmaterial: Ballistisches Cordura
- Reißverschluss: Entnahme der Blase
- Schnellablass gewohnt unten links
- K-Powerinflator links m. Metallknöpfen
- Gestickte Logos auf der Innenseite
- Inflatorschlauch inklusive
- Erhältlich in: Rot, grau



## Black Devil Wing 55

Keine Luftfallen, geringer Strömungswiderstand, einfaches Erreichen vom Schnellablass und Inflator. Das Black Devil 55 lässt keine Wünsche offen und setzt Maßstäbe bei Qualität und Performance.

Es ist mit allen Komponenten aus der SCUBA FORCE Wing Serie perfekt kombinierbar. Dies gilt übrigens für alle Wings aus dem Hause SCUBA FORCE. Ein perfektes Baukastensystem welches nach individuellen Bedürfnissen einfach zusammengestellt werden kann.

### Features

- 23 Liter Auftrieb (55 lbs)
- Doppelgeräte bis 2 x 18 Liter plus Stages
- Zweischalig
- Wing im Donut-Style
- Außenmaterial: Ballistisches Cordura
- Reißverschluss: Entnahme der Blase
- Schnellablass gewohnt unten links
- K-Powerinflator links m. Metallknöpfen
- Gestickte Logos auf der Innenseite
- Inflatorschlauch inklusive
- Erhältlich in: Schwarz



Bezeichnung	UVP
Black Devil 45 (rot, grau)	358 €
Black Devil 55 (schwarz)	358 €

# Black Devil Wings

**Perfektes Design. Hochwertige Materialien. Multifunktionaler Einsatz.**

## Black Devil 60 Retraction

Ein klassisches Hufeisen Wing mit Silikon Retraction Bands für den multifunktionalen Einsatz. Sowie alle Scubaforce Wings lässt das Black Devil Retraction bei Qualität und Funktionalität keine Wünsche offen. Die Retraction Bänder aus hochwertigen Silikon Elastomer (Bungees) bieten gleich mehrere Vorteile. Zunächst vermeiden sie unnötige Luftbewegungen, wie man sie bei Lageveränderung von ungeschnürten Wings kennt. Die Bungees unterstützen das Ablassen der Luft, verhindern aber, aufgrund des gewählten Materials nicht das Aufblasen mit dem Mund (oral inflating), weder über- noch unter Wasser.

In der Regel wird das Wing durch die Bungees auf eine geringere Breite als die Schultern des Tauchers geschnürt. Hierdurch reduziert sich nicht nur der Wasserwiderstand, sondern auch die Gefahr des Hängenbleibens. Durch Weglassen oder hinzufügen von Bungees kann der Taucher Einfluß sowohl auf den horizontalen als auch vertikalen Trimm nehmen. Aufgrund der Bungees kann das Scuba Force Black Devil Wing sowohl bei Mono- als auch bei Doppelgeräten eingesetzt werden. Auch bei Kreislaufgeräten erfreut es sich dank der kompakten Bauweise höchster Beliebtheit Natürlich kann das Black Devil Wing auch ohne Bungees getaucht werden, wobei die Flatlock Bungee Befestigung so wenig aufträgt, dass sie nur bei näherer Betrachtung auffällt.

### Features

- 18 Liter Auftrieb (40 lbs)
- Mono- sowie Doppelgeräte
- Ideal für Rebreather
- Zweischaliges Retraction Wing
- Außenmaterial: Ballistisches Cordura
- Reißverschluss: Entnahme der Blase
- Schnellablass gewohnt unten links
- K-Powerinflator links m. Metallknöpfen
- Inflatorschlauch inklusive
- Erhältlich in: Schwarz



[Hier geht es zu den Silikon Bungees.](#)

Bezeichnung	UVP
Black Devil 60 Retraction	378 €



# Black Devil Harness

## Tech Harness

Unser Basis Harness für alle, die es puristisch mögen! Das verwendete 50mm breite Gurtband hat eine gute Festigkeit, ist durchlaufend und kommt aus deutscher Fertigung. Produktionsüberwachung und Qualitätskontrolle gehören hier zum Standard! Der Schrittgurt wird ebenfalls aus 50mm Gurtband gefertigt, allerdings ist dieses sehr viel weicher. Dies erhöht den Tragekomfort und reduziert Abnutzungserscheinungen an den Anzügen!

### Lieferumfang

- 3,60 m Gurtband geöst
- 2 x Tri-Glide zum Verstellen
- Gurtschnalle aus Edelstahl
- 6 x Harness Bungees
- Schrittgurt mit zwei D-Ringen
- 2 x D-Ring gekröpft
- 2 x D-Ring gerade
- 8 x Gurtstopper



Backplate gehört nicht zum Lieferumfang

## Cobra Comfort Harness

Das Harness Cobra Comfort vereint sowohl Sicherheitsaspekte als auch Tragekomfort in einer bisher ungeahnten Perfektion. Es ist ein komfortabler und sicherer Begleiter für alle Taucher, die sich mit dem Standard nicht zufrieden geben. Zwei einstellbarer Cobra Schnallen ermöglichen es das Harness schnell und komfortabel in der Größe anzupassen,, ohne dabei auf Sicherheit verzichten zu müssen. Die Schnallen aus hochfestem Polymer sind superstabil und dank patentiertem Sicherheitsmechanismus gegen unbeabsichtigtes Öffnen gesichert. 50 mm festes Gurtband aus deutscher Fertigung.

### Lieferumfang

- 2x 100 cm Gurtband
- 2x Cobra Schnalle (einstellbar)
- Gurtschnalle aus Edelstahl
- 6 x Harness Bungees
- Schrittgurt mit zwei D-Ringen
- 2 x D-Ring gekröpft
- 2 x D-Ring gerade
- 6 x Gurtstopper
- 2x Komfort Clip



Backplate gehört nicht zum Lieferumfang

[Ihr braucht Hilfe bei der Montage? Hier geht es zum Video!](#)

Bezeichnung	UVP
Black Devil Tech Harness	118 €
Black Devil Cobra Comfort Harness	198 €

# Black Devil Harness

## Sicherheit trifft Komfort Comfort Deluxe Harness

Das ultimative Harness für alle die mehr wollen. Das Comfort Deluxe Harness bietet Komfort und Performance auf absolutem Top Niveau. Zahlreiche Ausstattungsdetails machen es zu einem perfekten Begleiter. Das Rückenteil ist an den wichtigsten Stellen stark gepolstert und passt sich perfekt dem Körper an.

Die von SCUBA FORCE entwickelten Einstellmöglichkeiten garantieren einen ONE SIZE FITS ALL ohne Kompromisse. Comfort Clips aus hochwertigem Edelstahl bringen das Gurtband in optimale Position und lassen sich leicht verstellen. Schrittgurt, Bauchgurt, ergonomisch geformte Schulterpolster, Schlauchhalter, Edelstahlgurtschnalle und zahl-reiche Befestigungspunkte sorgen dafür, dass das Comfort Deluxe keine Wünsche offenlässt.

Die Flaschenspanngurte gehören nicht zum Lieferumfang und müssen separat bestellt werden. [Diese sind HIER zu finden.](#)

Erhältlich in den Farben: Rot/schwarz und grau/schwarz



Bezeichnung	UVP
Black Devil Comfort Deluxe Harness	258 €

# CTX Harness

## Perfektion und Komfort bis ins kleinste Detail!

Wir haben all unserer Erfahrung in unser neues CTX Harness einfließen lassen und das Ergebnis überzeugt auf ganzer Linie. Die ergonomisch geformten Schultergurte bieten nicht nur höchsten Tragekomfort sondern auch größte Stabilität. An den Schultergurten befinden sich vier D-Ringe, wovon zwei gekröpft sind. Der Schlauchhalter hält den K-Power Inflator und Inflatorschlauch immer perfekt in Position. Ein zusätzlicher Brustgurt sorgt für optimalen Sitz.

Natürlich kommt das CTX mit den bewährten Original Cobra Schnallen. Diesen bieten nicht nur höchste Haltbarkeit sondern auch einen Sicherheitsmechanismus, der unbeabsichtigtes Öffnen verhindert. Die verstellbaren Gurte werden am Bauchgurt mit den, ebenfalls lange erprobten, Comfort Clips befestigt. Edelstahl der höchsten Qualität und europäische Fertigung garantieren beste Qualität.

Beim CTX ist der Bauchgurt zweigeteilt, dadurch bleibt die mittlere Achse am Backplate frei, wodurch die Montage von Zubehör (Single Tank Adapter, Cambands) ein Kinderspiel wird. Die Bauchgurte haben jeweils einen D-Ring und natürlich unsere neue Edelstahlgurtschnalle mit geprägten Logo. Der Schrittgurt hat ein angenehm weiches Gurtband und verfügt ganz klassisch über zwei D-Ringe.

### LAST BUT NOT LEAST.

Die Montage! Einfacher geht es nicht. Dank eigener Fertigung sind alle Teile zur Montage optimiert. Die Cobra Schnallen sind auf beiden Seiten eingenäht. Auch die verstellbaren Gurte mit den Comfort Clips sind bereits vorgefertigt. Gleiches gilt für den Schrittgurt.

Das CTX Harness ist in weniger als 15 Minuten auf jede handelsübliche Backplate montiert und eingestellt!

Das CTX Harness kommt in drei Größen: XS-S; M-L; XL-XXL

Erhältlich in Farben: Schwarz, rot, grau.



Backplate gehört nicht zum Lieferumfang

Bezeichnung	UVP
CTX Harness	218 €

# Black Devil Backplates

## Kleine Details - Großer Unterschied

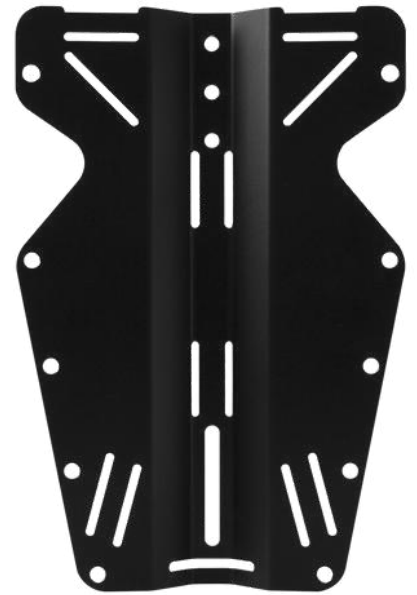
### Black Devil Plate

Beim Design der Black Devil Plate Serie haben hochwertige Trekkingrucksäcke Pate gestanden. Im Unterschied zu herkömmlichen Plates sind die Black Devil Plates oben etwas breiter als unten. Was klingt wie ein kleines Detail, macht sich beim Tauchen außerordentlich bemerkbar. Die bessere Kraftverteilung führt zu einem erhöhten Tragekomfort. Gleiches gilt für die Aussparungen im Bereich der Schulterblätter – auch dies erhöht die Bewegungsfreiheit. Selbst erfahrene Taucher, die anfangs nicht glauben wollten, dass die Form der Black Devil Plate einen solchen Unterschied macht, haben dies immer wieder bestätigt. Die mittlere Falz ist deutlich tiefer

als bei herkömmlichen Plates und kann somit auch größere P-Weights aufnehmen. Gefertigt werden die Black Devil Plates aus 3mm starkem, hochwertigem Edelstahl mit anschließender Pulverbeschichtung.

### Features

- Salzwasserbeständiger Edelstahl
- Pulverbeschichtet
- Länge: 41 cm
- Stärke: 3 mm
- Gewicht 2,3 kg



### Black Devil Long Plate

Die Black Devil Long Plate ist länger; hierdurch verschiebt sich der Auflagepunkt der Backplate auf das Gesäß. Eine optimierte Kraftverteilung ist das Ergebnis. Diese ist vor allem beim Tragen von schweren Geräten von Vorteil. Auch für größere Taucher, bei denen der Bauchgurt häufig nicht ideal positioniert ist, ist diese Backplate eine ideale Lösung.

Die doppelten Bauchgurtschlitzte erlauben eine individuelle Positionierung des Gurtbandes, welche man nur bei der Black Devil Long Plate findet.

### Features

- Salzwasserbeständiger Edelstahl
- Pulverbeschichtet
- Länge: 48 cm
- Stärke: 3 mm
- Gewicht 2,9 kg



Bezeichnung	UVP
Black Devil Plate	178 €
Black Devil Long Plate	198 €

# Black Devil Backplates

## Black Devil Long and Heavy

Die ultimative Lösung für alle Taucher, die lieber schwere Backplates benutzen anstatt Blei. Mit einer Materialstärke von 6mm und einem Gewicht von 5,6 kg bietet die Black Devil Skeleton Plate Heavy & Long eine optimale Performance. Die Plate verfügt über Doppelschlitze für den Bauchgurt, so dass der Bauchgurt sowohl für kleine als auch große Taucher perfekt positioniert ist. Ausreichend Befestigungspunkte für Zubehör wie Lampentanks oder Argon Flaschen. Ideale Lastverteilung durch die außergewöhnliche Form der Black Devil Backplate. Die Gesamtlänge ist 48 cm. Gefertigt aus seewasserbeständigem Edelstahl und zusätzliche Pulverbeschichtung für weiteren Schutz und hochwertige Optik.

### Features

- Salzwasserbeständiger Edelstahl
- Pulverbeschichtet
- Länge: 48 cm
- Stärke: 6 mm
- Gewicht: 5,6 kg



## BLADE Back Plate

Basierend auf dem bewährten Shape der SCUBA FORCE Black Devil Plates haben wir eine Sidemount Plate geschaffen, die dank ihrer speziellen Form höchste Bewegungsfreiheit bei maximaler Stabilität bietet. Sie ist nicht nur für Sidemount CCR Taucher eine perfekte Wahl.

Auch für den OC Taucher bietet diese Backplate höchsten Komfort.

### Features

- Salzwasserbeständiger Edelstahl
- Pulverbeschichtet
- Länge: 56 cm
- Stärke: 3 mm
- Gewicht: 3,3 kg



[Hier geht es zu unserem BLADE Sidemount System.](#)

Bezeichnung	UVP
Black Devil Long and Heavy	238 €
BLADE Sidemount Backplate	198 €

# Standard Backplates

Top Qualität - Kleiner Preis

## Standard Steel

Die SCUBA FORCE Standard Backplate besitzt eine Materialstärke von 3 mm und ein Gesamtgewicht von 2,3 kg. Sie ist aus salzwasserbeständigem und rostfreiem Stahl gefertigt. Um einen noch höheren Schutz zu gewährleisten, wird sie im Produktionsverfahren noch aufwendig poliert. Alle Bohrungen und Schlitze sind perfekt entgratet. Optimale Positionierung des Doppelgerätes durch die Kombination von Loch-Bohrung und Langschlitz. Umfangreiche rundum Lochung zur Befestigung von Zubehör wie Argon Flaschen oder Akkutanks.

### Features

- Salzwasserbeständiger Edelstahl
- Länge: 41 cm
- Stärke: 3 mm
- Gewicht 2,3 kg



## Alu Backplate

Die SCUBA FORCE Alu Backplate besitzt eine Materialstärke von 3 mm sowie ein Gesamtgewicht von 0,7 kg und ist ein wahres Allrounder-Talent. Aufgrund des minimalen Gewichts ist sie idealer Begleiter auf Flugreisen.

Bohrungen und Schlitze sind identisch mit denen der Standard Steel Plate

### Features

- Aluminium
- Länge: 48 cm
- Stärke: 3 mm
- Gewicht 0,7 kg

Bezeichnung	UVP
Standard Steel Backplate	149 €
Alu Backplate	149 €

# Black Devil Zubehör

## WP500 - Bleitaschen System



Das WP 500 System wird aus robustem Cordura gefertigt und besteht aus einem rechten und einem linken Set. Jedes Set besteht aus einer Außentasche, die auf das Gurtband aufgezogen wird und einer Innentasche, die das Blei aufnimmt. Die Kapazität liegt je nach verwendeter Blei Art bei bis zu 5 kg pro Tasche. Gesichert werden die Bleitaschen über große Fastex Schnallen die sich auch mit dicken Handschuhen einfach bedienen lassen. Jede Tasche verfügt über einen einklappbaren D-Ring.



**NEW**

## WP500 - Verticus

Die vertikale Variante des WP 500 Systems ist endlich verfügbar. Für schlanke TaucherInnen sicherlich die beste Wahl, da das System deutlich weniger Platz auf dem Bauchgurt in Anspruch nimmt als das klassische WP 500. Gefertigt aus robustem Cordura mit einer Kapazität von bis zu 5 kg pro Tasche. Besserer Tragekomfort und Gewichtsverteilung durch Montagemöglichkeit für den Comfort Clip. Das Bleisystem wird durch die seitlichen D-Ringe des Harness in Position gehalten.



## Weight Pocket Small

Die kleine Bleitasche bietet multifunktionale Einsatzmöglichkeiten. Natürlich kann sie als Hauptbleisystem benutzt werden, denn die Kapazität pro Tasche liegt bei 2 kg. Sie eignet sich aber auch ideal als Trimmbleitasche, die zum Beispiel auf die Flaschenspanngurte aufgezogen werden kann.



Bezeichnung	UVP
WP 500 Bleitaschen Set	99 €
WP 500 Verticus Set	99 €
Weight Pocket small (einzeln)	15 €

# Black Devil Zubehör

## Storage Pack

Für die Standard Plates aus Stahl und Aluminium bieten wir ein Storage Pack an. Das Storage Pack ist nicht nur eine zusätzliche Polsterung, sondern bietet auch die Möglichkeit eine Boje optimal zu verstauen. Das Schraubenset gehört zum Lieferumfang.



## Hose Holder

Dieser wird einfach auf das Gurtband aufgeschoben und über einen Klett geschlossen. Schläuche und Inflator werden somit fixiert und bleiben damit in Position.



## Shoulder Pads

Mehr Komfort durch gepolsterte und breitere Auflagen, das bieten die Shoulder Pads. Das 50er Gurtband kann problemlos eingefädelt und Zubehör wie D-Ringe sowie Hose Holder können problemlos montiert werden. Shoulder Pads kommen im Set bestehend aus zwei Stück.



## Webbing Bungees

Unsere neuen Webbing Bungees werden aus einem viel stärkeren Material gefertigt. Sie sehen nicht nur toll aus sondern sorgen perfekt für Ordnung am Harness



## Line Cutter

Der perfekte, Line Cutter von SCUBA FORCE ist kompakt und im wahrsten Sinne des Wortes rasiermesserscharf.

**SCHARF – SCHÄRFER – AM SCHÄRFSTEN**

Unser Line Cutter ist das ideale Cutting Tool, welches im Notfall wirklich seinen Zweck erfüllt. Die kleine Tasche kann nahezu überall befestigt werden. Eine Ersatzklinge gehört zum Lieferumfang.



Bezeichnung	UVP
Storage Pack	69 €
Shoulder Pads	25 €
Hose Holder	15 €
Webbing Bungee (Stück)	2 €
Line Cutter	29 €



# Black Devil Zubehör

## Single Tank Adapter Set

Stabiler geht es nicht mehr. Das Single Tank Adapter Set bietet perfekten Halt für alle Flaschen ab einem Durchmesser von 140 mm (7 Liter). Das Set besteht aus der Plate (Länge: 30,5 cm / Gewicht 0,33 kg), dem Flügelmutter-Schrauben Set und zweimal Cambands Typ II mit dem hervorragenden Metallverschluß. Die Cambands lassen sich einfach in der Länge verstellen. Aufgrund der Konstruktion bieten die Metallschnallen eine starke Hebelwirkung, wodurch die Flasche mit geringem Kraftaufwand bombenfest angezogen wird. Plate und Camband Typ II sind auch einzeln erhältlich.



## Camband Typ I

Der bewährte Flaschenspanngurt mit Edelstahlschnalle. Geeignet ab Flaschengrößen mit einem Durchmesser von 140 mm. Fester halt und einfaches Anpassen an unterschiedliche Flaschengrößen.



## Camband Typ II

Sehr leicht zu handhaben, praktisch unverwüstlich, verriegelt den Tank mit einer einzigen Bewegung felsenfest!



## Star Nut

Die Star Nut werden aus wasserabweisendem, rostfreiem Edelstahl gefertigt und für bessere Griffigkeit mit einer schwarzen Plastik Hülle überzogen. Konstruiert wurde diese vor allem für Backplates, P-Weights und Kalkbehälter. Sie unterscheidet sich besonders durch eine angenehmere Handhabung von unserer Standardflügelmutter.



## Flügelmutter-Schrauben Set

Die Bestandteile des Sets sind aus rostfreiem Edelstahl gefertigt.



**Bookscrews** [sind HIER zu finden.](#)

Bezeichnung	UVP
Single Tank Adapter Set	129 €
Camband Typ I	49 €
Camband Typ II	49 €
Star Nut Set	9,50 €
Flügelmutter Set	7 €

# Black Devil Zubehör

## Slide Tri-Glide

Auch das Verstellen eines DIR Harnesses mit durchlaufendem Gurtband wird mit dem Slide Tri Glide zu einem Kinderspiel. Die Slide Tri Glides werden an der hinteren Seite der Backplate an den Schlitten für den Bauchgurt positioniert. Jetzt kann durch kräftiges ziehen das Gurtband in der Größe angepasst werden. Das Gurtband sitzt aber trotzdem noch fest genug, damit es sich nicht von allein verstellt.



## K-Power Inflator

Der bewährte Flaschenspanngurt mit Edelstahlschnalle. Geeignet ab Flaschengrößen mit einem Durchmesser von 140 mm. Fester halt und einfaches Anpassen an unterschiedlichen Flaschengrößen.

## Silikon Bungees

Für alle Retraction Wings. Das Set besteht aus zwölf Stück mit einer Länge von 42,5 cm. Die Bungees werden aus einem hochwertigen Silikon gefertigt, welches dauerhaft Elastizität gewährleistet.



## Faltenschlauch

Passend zum Power Inflator. Erhältlich in drei verschiedenen Längen: 340mm | 400mm | 500mm



Bezeichnung	UVP
Slide Tri-Glide	7,90 €
K-Power Inflator	99 €
Silikon Bungees	29,50 €
Faltenschlauch	29 €

# Wing Sets

**NEW**

## Out of the box - ready to dive!

Mit dem Deluxe Set haben wir schon seit einiger Zeit ein komplett montiertes Wing Set im Programm. Für 2023 haben wir die Palette deutlich erweitert und machen Euch das Leben so viel einfacher. Alle Sets werden komplett montiert in einem separaten Karton geliefert.

Auspacken, anprobieren, fein justieren, tauchen gehen – so einfach geht das mit unseren neuen Sets!



### Black Devil Deluxe Set

- Black Devil Wing 32
- Comfort Harness Deluxe
- Camband Typ II
- Erhältlich in den Farben:  
Rot und grau

Bezeichnung	UVP
Black Devil Deluxe Set	599 €

# NEW

## Wing Sets



### CTX Set 32

- Black Devil Wing 32
- Black Devil Plate
- CTX Harness
- Camband Typ II
- Erhältlich in den Farben:  
Rot und grau

	Bezeichnung	UVP
	CTX Set 32	679 €

**NEW**

## Wing Sets



**NEW**



### CTX Set 45

- Black Devil Wing 45
- Black Devil Plate
- CTX Harness
- Erhältlich in den Farben:  
Rot und grau

### Tec Set 45

- Black Devil Wing 45
- Black Devil Plate
- Black Devil Tech Harness
- Erhältlich in den Farben:  
Rot und grau

Bezeichnung	UVP
CTX Set 45	679 €
Tec Set 45	599 €

# BLADE - Sidemount System

Scuba Force Produkte stehen schon immer für modulare Systeme und höchste Qualität. Genau diese Kombination zeichnet besonders unser BLADE Sidemount System aus. Egal ob im Meer beim Sport-tauchen oder in engen Höhlen, das Blade Sidemount System lässt sich einfach auf individuelle Wünsche und Anforderungen konfigurieren. Da uns Qualität und auch Nachhaltigkeit am Herzen liegen, greifen wir nicht nur bei den Materialien auf europäische Zulieferer zurück, sondern lassen ebenfalls in Europa produzieren.

# BLADE - Sidemount System

Keine Kompromisse für höchste Performance



## Technische Daten

Blade Set Comfort	3,40 kg
Blade Set Tech	2,90 kg
Blade Set Pure	2,7 kg
Harness Comfort	1,85 kg
Harness Tech	1,45 kg
Harness Pure	1,50 kg
Blade Wing	1,10 kg
Auftrieb	30 Liter
Soft Pad	0,45 kg
But Pad	0,15 kg

## Das Kernstück - Die BLADE Blase

Gefertigt aus einem ballistischen Cordura Material bietet die Außenhülle höchste Abriebfestigkeit und ist trotzdem flexibel genug, um sich eng an den Körper anzulegen.

Die Innenblase wird aus Nylon gefertigt und bietet somit zusätzlichen Schutz gegen Beschädigungen. Die Anschlüsse für den Inflator und die Überdruckventile werden mit Ultraschall verschweißt.

Insgesamt verfügt die BLADE Blase über drei Anschlusspunkte. Der Inflator kann also wahlweise links, rechts oder über der Schulter montiert werden. Im Sporttauchbereich bietet der obere Schnellablass höchsten Bedienkomfort, da er einfach von der Frontseite zu bedienen ist. Tarieren wird somit zum Kinderspiel.

# BLADE - Sidemount System



## Europäische High-Tech Fertigung

Beim technischen Tauchen kann der obere Schnellablass mit einem äußerst stabilen Blind Plug verschlossen werden. Der Blind Plug gehört bei jedem System zum Lieferumfang.

Insgesamt verfügt das BLADE über 5 Wing Bungee Attachment Loops (drei im oberen- zwei im unteren Bereich). Optimale Positionierung und ein enganliegendes Wing sind somit immer gewährleistet. Auf der Innenseite befindet sich der Attachment Strap, an dem die Blase an den Harnessen befestigt werden kann.

Die Blase nach oben oder unten verschieben? Beim Blade eine Sache von Sekunden! [Hier geht es zum Produktvideo.](#)

Bezeichnung	UVP
BLADE Wing (einzeln)	358 €



# BLADE - Sidemount System



## BLADE Butt Pad

Die BLADE Blase verfügt über zwei verstärkte Befestigungspunkte im unteren Bereich, die einfach über den Reißverschluss erreicht werden können. Hier kann bei Bedarf das Butt Pad montiert werden. Die innere Blase wird an dieser Stelle extra geschützt und kann so nicht beschädigt werden.



## BLADE Soft Pad

Dieses komplett neu entwickelte Pad ist mit insgesamt sechs Gewichtstaschen mit einer Gesamtkapazität von 12-15 kg ausgestattet. Die Taschen befinden sich links und rechts von der Wirbelsäule und sind leicht zu erreichen, ohne das BLADE-System zu zerlegen.

Unangenehme Druckpunkte bei Benutzung von größeren Bleimengen, wie beispielsweise bei Verwendung eines Trockenanzugs, gehören der Vergangenheit an. Die beidseitige Anordnung bietet auch die Möglichkeit, die Trimmung zu beeinflussen. Auf der linken und rechten Seite des BLADE Soft Pads befinden sich universelle Befestigungspunkte für Argonflaschen oder Batterietanks von Lampen oder Heizsystemen.

Bezeichnung	UVP
BLADE Butt Pad	70 €
BLADE Soft Pad	78 €

# BLADE - Sidemount System

## BLADE Backplate

Basierend auf dem bewährten Shape der Scuba Force Black Devil Plates haben wir eine Sidemount Plate geschaffen, die dank ihrer speziellen Form höchste Bewegungsfreiheit bei maximaler Stabilität bietet. Sie ist nicht nur für Sidemount CCR Taucher eine perfekte Wahl.

Auch für den OC Taucher bietet diese Backplate höchsten Komfort.



### Features

- Salzwasserbeständiger Edelstahl
- Pulverbeschichtet
- Länge: 56 cm
- Stärke: 3 mm
- Gewicht: 2,9kg

Bezeichnung	UVP
BLADE Back Plate	198 €

# BLADE - Sidemount System

## Flexibilität dank drei verschiedener Harnessse

### BLADE Set Comfort - Das Bequeme

Das BLADE Comfort Harness wird direkt auf das BLADE Soft Pad montiert. Die Bleitaschen sitzen links und rechts der Wirbelsäule und sind einfach zu erreichen.

Links und rechts am Soft Pad befinden sich Befestigungspunkte für Argonflaschen oder Akkutanks. Das Comfort Harness basiert auf dem seit langem bewährten SCUBA FORCE Cobra Harness. Die Schnallen verfügen über einen Sicherheitsmechanismus, bei dem das Öffnen nur mit zwei Fingern möglich ist. Diese sind aus einem hochwertigen und temperaturresistenten Polymer gefertigt.

Um bestmöglichen Tragekomfort zu gewährleisten sind im oberen Bereich die SCUBA FORCE Shoulder Pads montiert.

Die verstellbaren Frontgurte werden mit Hilfe unserer Comfort Clips montiert. Standardmäßig kommt das BLADE mit sechs D-Ringen und zwei Tank Holdern.

Und: Alle BLADE Harnessse werden komplett vormontiert geliefert, somit müssen nur noch kleine Anpassungen vorgenommen werden bevor es ins Wasser geht.



Bezeichnung	UVP
BLADE Set Comfort	678 €
BLADE Harness Comfort (einzeln)	198 €
BLADE Wing (einzeln)	358 €

# BLADE - Sidemount System

## Flexibilität dank drei verschiedener Harnessse

### BLADE Set Tech - Robust aber komfortabel

Das BLADE Tech Harness wird direkt am Soft Pad montiert. Somit steht das gleiche komfortable Bleisystem zur Verfügung, wie beim BLADE Comfort Harness.

Im Frontbereich macht das BLADE Tech seinem Namen alle Ehre. Hier geht es um technisches Tauchen unter höchsten Belastungen. Robustes Gurtband aus deutscher Fertigung und deutscher Qualitätskontrolle bieten höchste Sicherheit und Leistungsfähigkeit.

Beim Metallzubehör werden natürlich keine Abstriche gemacht.

Das BLADE Tech Set kommt mit allem, was der Sidemount Taucher benötigt und begehrt.



Bezeichnung	UVP
BLADE Set Tech	598 €
BLADE Harness Tech (einzeln)	178 €
BLADE Wing (einzeln)	358 €

# BLADE - Sidemount System

## Flexibilität dank drei verschiedener Harnessse

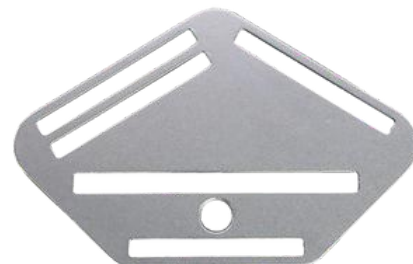
### BLADE Set Pure - Das Minimalistische

Das BLADE Pure Harness ist ebenfalls Teil des Blade Systems und richtet sich an die Taucher, für die Sidemount tauchen ein puristisches Minimum an Equipment bedeutet.

Das BLADE Pure Harness wird über die Upper and Lower essential Plate konfiguriert.

Das BLADE Wing wird, je nach Körpergröße, an den Essential Plates, oder dem Wing Slide Tri Glide mit Book Screws befestigt.

Mit dem Slide Tri Glide kann die Position der Blase durch hoch- oder runterschieben verändert werden.



Bezeichnung	UVP
BLADE Set Pure	518 €
BLADE Harness Pure (einzeln)	178 €
BLADE Wing (einzeln)	358 €

# BLADE - Sidemount System

## Einzelteile und Sidemount Zubehör

### Upper and lower essential plate

Mit der oberen und unteren Sidemount Platte lassen sich einfache, essenzielle Sidemount Harness konfigurieren.

Die Bohrungen ermöglichen das Befestigen des Sidemount Wings direkt an den Platten mit Hilfe von „Book Screws“ (meist bei Tauchern geringerer Körpergröße). Bei Bedarf kann hier auch ein Bleisystem montiert werden.

Passend für Standard 50 mm Gurtband.



### Wing slide tri glide mit bungee mount

Mit dem „Wing Slide Tri Glide“ kann die Position des Sidemount Wings durch hoch- oder runterschieben verändert werden. Die Bohrung ermöglicht das Befestigen des oberen Teils des Sidemount Wings mittels einer „Book Screw“.

Passend für Standard 50 mm Gurtband.



### Bungee Hook

Der „Bungee Hook“ dient zum Verbinden der beiden Sidemount Wing Seiten mittels Bungee.

Er ist eine bequeme und eng am Körper anliegende Alternative zum Bolt Snap.

Mit glatten Kanten, sauber entgratet.



Bezeichnung	UVP
BLADE Lower essential plate	17 €
BLADE upper essential plate	15 €
BLADE Wing slide tri glide with bungee mount	9 €
BLADE Wing bungee hook	9 €

# BLADE - Sidemount System

## Einzelteile und Sidemount Zubehör



### Sliding D-Ring

Ein verschiebbarer, 50 mm Edelstahl D-Ring, mit 4 Stegen für den Bauchgurt.

Haben die Flaschen negativen oder positiven Auftrieb, kann mit Hilfe des verschiebbaren D-Rings die horizontale Lage von Stage oder Sidemount Flaschen angepasst werden.

Verwendbar mit den Standard D-Ringen, aber auch mit den SCUBA FORCE Low Profile D-Ringen.

### Sidemount Tank Holder

Die Position der „Tank Holder“ liegt im hinteren Bereich des Bauchgurtes, rechts und links der Wirbelsäule. Hier können die Sidemount Flaschen eingehakt werden.

Des Weiteren können Taschen oder weiteres Zubehör (z.B. Spools, Reels, Bojen, Lampentank etc.) daran befestigt werden.

Der Tank Holder ist leicht gebogen, damit er ein wenig vom Körper absteht und das Einklippen von Gegenständen einfacher macht.



### Book screws

Book Screws werden verwendet, um das Blade Wing am Harness zu befestigen. Jedes Kit enthält zwei komplette Sätze.

Gefertigt werden sie aus verchromtem Messing in Marinequalität. Auch erhältlich als einzelnes Set, oder als 8-er Set für Storage Packs zur Befestigung an der Backplate.

Bezeichnung	UVP
BLADE Sliding D-Ring	8 €
BLADE Sidemount tank holder	10 €
BLADE Book Screws ( 1x männlich / 1 x weiblich)	5 €

# Rigging Kits



## Sidemount Rigging Kit

Komplettes Sidemount-Rigging-Kit für 2 x 80 cuft Flaschen. Hochwertige Edelstahl-Schlauchschellen mit Schutzband sowie Stage Straps Gummi. 2 x 109er Bolt Snap mit extra großem Auge für einfaches Handling auch mit dicken Handschuhen.

## Stage Rigging Kit

Komplettes Stage-Rigging-Kit mit Edelstahl-Schlauchschelle und Schutzband. 2 x 120er Bolt Snap mit extra großem Auge für einfaches Handling auch mit dicken Handschuhen. Die Stage Straps bestehen aus Gummi. Ein Strap hat eine Zugschleife, wodurch die Griffbarkeit enorm vereinfacht wird. Die Stage Straps sind auch separat erhältlich. Kits für 40 cuft und 80 cuft.



Tauchflasche gehört nicht zum Lieferumfang

## Stage strap elastic

Aus hochwertigem Gummi. Jedes Set besteht aus zwei Teilen, von denen eines eine genähte Schlaufe enthält, was die Handhabung mit dicken Handschuhen erheblich verbessert. Für 40 cuft und 80 cuft Flaschen.



## Stage strap Gummi

Aus hochwertigem Gummi. Jedes Set besteht aus zwei Teilen, von denen eines eine genähte Schlaufe enthält, was die Handhabung mit dicken Handschuhen erheblich verbessert. Für 40 cuft und 80 cuft Flaschen.



Bezeichnung	UVP
Sidemount Rigging Kit (80 cuft)	49 €
Stage Rigging Kit (40/80 cuft)	58 €
Stage Strap elastic (40/80 cuft)	7 €
Set Stage Straps Gummi (40/80 cuft)	10 €



Robust, zuverlässig und schön. Die SCUBA FORCE Finimeter werden aus den hochwertigsten Materialien in Europa gefertigt. Und bei unserer großen Auswahl ist sicherlich für jeden etwas dabei. 300 oder 360 bar, weiß oder schwarz, Pressluft oder Sauerstoff, Set oder Kapsel.

Wir haben sie alle.



**Finimeter**

# Finimeter

## Robust, zuverlässig und schön

Verfügbar für verschiedene Druckbereiche, zur Verwendung mit Sauerstoff und mit weißem oder schwarzem Hintergrund. Die Finimeter können individuell zusammengestellt werden. Es passen sowohl die SCUBAFLEX HD Schläuche als auch die Gummi HD Schläuche. Die Schutzkappe ist für Standard Gummi Schläuche ausgelegt. Das dopplet geschweißte Bourdon-Beryllium-Rohr bietet ein hohes Maß an Messgenauigkeit und Zuverlässigkeit und bleibt auch nach dem Einsatz in rauesten Umgebungen kalibriert. Der Durchmesser des Manometers beträgt 52 mm. Die im Lieferumfang enthaltenen Swivel Dichtung wird standardmäßig mit Viton O-Ringen ausgeliefert.



Bezeichnung	UVP
SPG 52mm alle Finimeter (außer 300 bar black)	55 €
SPG 300 bar black	59 €
Swivel Dichtung Viton (MOQ 50pcs)	0,50 €
Swivel	4 €
Schutzhülle (Cover) einzeln	7 €

# Finimeter

## Fertige Sets

Die hochwertigen Metall Finimeter gibt es auch als fertige Sets mit Schutzhülle, Viton Swivel O-Ringen und 80cm Gummi HD Schlauch. Fertig montiert – zu einem Top Preis.



Bezeichnung	UVP
SPG 52 80cm	99 €
Schutzhülle (Cover) einzeln	7 €
Swivel	4 €

# Finimeter

## Slim Line - Klein und fein

Die Slim Line-Manometer sind im SF2 ECCR enthalten, d.h. In einem Bereich, in dem Messgenauigkeit und Zuverlässigkeit oberste Priorität haben. Das aus einem Stück vernickeltem Messing gefertigte und mit einem Beryllium-Kupferrohr ausgestattete Manometer sorgt für ein kompaktes, flaches Design. Das Parallax-Objektiv aus Polycarbonat ist extrem langlebig und bietet hervorragende Klarheit für maximale Lesbarkeit. Diameter 45 mm (1.5").

Die Sets sind erhältlich mit Gummikappe und 80 cm oder 90 cm Gummi HD Schlauch.



Bezeichnung	UVP
SPG Slim Line SF weiß 80cm	79 €
SPG Slim Line SF schwarz 90 cm	99 €
SPG Slim Line SF Oxygen 90 cm	89 €
SPG Slim Line SF PSI 80 cm	89 €

# Kompasse

## Kompass

Flüssigkeitsgefüllt und mit Bungeehaltern – bei uns bedeutet Standard immer hochwertig!

### Features

- Öl gefüllt
- Schnell reagierende Magnete
- Kompassrose schwimmend
- Nachleuchtend



## Kompass Pro

Der SCUBA FORCE Kompass Pro ist ein hochwertiger, flüssigkeitsgefüllter Kompass mit Bungeehalterungen. Durch die außergewöhnliche Neigung kann der Kompass in einem Winkel von bis zu 30° gehalten werden und reagiert dennoch schnell und präzise.



### Features

- Silikon gefüllt
- Hochfeste Magnete f. schnelle positive Wirkung
- Verstellbare Lünette mit Kimme und Korn
- Kompassrose schwimmend
- Nachleuchtend
- Gewicht: 80 g / USA: 2,82 oz

Bezeichnung	UVP
Kompass	59 €
Kompass Pro	69 €



# Schläuche

Wir bieten eine riesige Auswahl an Schläuchen aus den Materialien Flex und Gummi, in unterschiedlichsten Farben und für alle Einsatzzwecke (Niederdruck-, Hochdruck-, und Inflatorschläuche) an. Höchste Qualität steht dabei im Vordergrund. Sowohl bei der Materialauswahl als auch bei der Produktion stellen wir höchste Ansprüche.

# Schläuche

## Scubaflex Mitteldruck Schläuche

Die Scubaflex Schläuche von SCUBA FORCE erfreuen sich einer immer größeren Beliebtheit. Dies liegt sicherlich auch an der hervorragenden Qualität.

Die Anschlussgewinde sind so präzise gefertigt, dass sie spielend leicht angeschraubt werden können. Aber auch die Flexibilität der Schläuche ist einzigartig. Selbst bei den langen 210 cm Schläuchen tritt keinerlei Verdrehung und Spannung auf. Somit sind die Scubaflex Schläuche wunderbar zu konfigurieren und bieten höchsten Tragekomfort.

Scubaflex Niederdruckschläuche sind von 10 cm – 50 cm in schwarz und ab 55 cm Länge in sieben verschiedenen Farben erhältlich: Pink, gelb, weiß, grün, rot, blau, und schwarz!



Bezeichnung	UVP
LP Hose 10 - 30 cm black	25 €
LP Hose 40 - 50 cm black	29 €
LP Hose 180 cm black	45 €
LP Hose 55 - 62 cm alle Farben	29 €
LP Hose 75 - 100 cm alle Farben	35 €
LP Hose 110 - 150 cm alle Farben	39 €
LP Hose 210 cm alle Farben	49 €

# Schläuche

## Scubaflex Inflator Schläuche

Auch die Scubaflex Inflatorschläuche bieten höchste Flexibilität und Präzision. Erhältlich von 15 cm – 90 cm in schwarz und ab 51 cm Länge in sieben verschiedenen Farben.

Erhältliche Farben: Pink, gelb, weiß, grün, rot, blau, und schwarz



Bezeichnung	UVP
Inflator Hose 15 - 30 cm black	29 €
Inflator Hose 35 - 55 cm black	35 €
Inflator Hose 51 - 55 cm alle Farben	35 €
Inflator Hose 61 - 90 cm alle Farben	39 €



# Schläuche

## Scubaflex Hochdruck Schläuche

Im sensiblen Hochdruckbereich kommt es besonders auf die richtige Materialauswahl und eine präzise Fertigung an. Die Scubaflex Hochdruckschläuche bieten beides. Die Schläuche sind sehr dünn und stabil, bieten aber trotzdem genug Flexibilität um sie ordentlich zu konfigurieren.

Erhältlich in schwarz und Längen von 15 cm – 90 cm.



Bezeichnung	UVP
HP Hose 15 cm	45 €
HP Hose 20 cm	49 €
HP Hose 56 cm	55 €
HP Hose 60 cm	55 €
HP Hose 65 cm	59 €
HP Hose 80cm	65 €
HP Hose 90 cm	65 €

# Schläuche

## Gummi (Rubber)-Schläuche

Der Klassiker in allen Längen und für alle Einsatzzwecke. Nach wie vor erfreuen sich Gummi-Schläuche, insbesondere beim Technischen Tauchen, enormer Beliebtheit. Unsere Gummi-Schläuche werden mit der gleichen Sorgfalt und Präzision gefertigt wie alle unsere Scubaflex Schläuche. Auch bei der Materialauswahl machen wir keine Kompromisse. Alle Nieder- und Hochdruckschläuche sowie Inflator-schläuche sind als Gummi-Schlauch zu kaufen. Erhältlich in vielen unterschiedlichen Längen und in den Farben schwarz sowie gelb.



Bezeichnung	UVP
LP Hose Rubber 55 - 62 cm black	22,50 €
LP Hose Rubber 75 - 100 black - 100 cm gelb	25 €
LP Hose Rubber 150 cm black	30 €
LP Hose Rubber 210 cm black - 210 cm gelb	39 €

Bezeichnung	UVP
Inflator Hose Rubber 15 - 20 - 25 cm black	22,50 €
Inflator Hose Rubber 56 cm black	25 €
Inflator Hose Rubber 65 - 75 - 90 cm black	30 €

Bezeichnung	UVP
HP Hose Rubber 15 cm black	35 €
HP Hose Rubber 20 cm black	35 €
HP Hose Rubber 56 cm black	39 €
HP Hose Rubber 62 cm black	39 €
HP Hose Rubber 80cm black	45 €
HP Hose Rubber 90 cm black	45 €



# ABC-AUSRÜSTUNG

# Tauchmasken

## Vision Mask II

Unsere VISION MASK II verfügt über eine hervorragende Passform und ist in verschiedenen Rahmenfarben erhältlich. Die Maske wird mit unserem SCUBA FORCE Neoprenmaskenband ausgeliefert. Dieses sorgt für einen komfortablen und sicheren Sitz der Maske. Ganz neu für 2023: Alle unsere Masken werden mit einer neuen hochwertigen Maskentasche ausgeliefert. Natürlich gibt es immer noch unsere supergünstigen Mengenpreise beim Kauf von 40 oder 100 Stück.



### Features

- Optimale Passform
- Gehärtete Linsen
- Großes Blickfeld bei geringem Volumen
- Hydrodynamisches Design
- Ausgeliefert mit unserer neuen Maskentasche
- hochwertiger und weicher Silikonkörper
- Silikon in transparent oder schwarz
- inklusive Neoprenmaskenband

In folgenden Farben erhältlich:

Schwarz, rot, blau, pink



Bezeichnung	UVP
Vision Mask II	79 €
Neoprenmaskenband	10 €

# Tauchmasken

## ONE

Die rahmenlose SCUBA FORCE ONE Maske bietet nahezu unbegrenztes Sichtfeld, geringes Volumen und eine perfekte Passform. Ein extra klares Sicherheitsglas garantiert beste Sichtbarkeit, was einer der wichtigsten Aspekte eines jeden Tauchgangs ist. Das ultraweiche, schwarze Silikon passt sich hervorragend auf nahezu jede Gesichtsform an. Aufgrund des rahmenlosen Designs bietet die SCUBA FORCE ONE auch ein ungestörtes, großes Blickfeld. Wie alle SCUBA FORCE Masken wird die SCUBA FORCE ONE mit unserem verstellbarem Neoprenmaskenband und der neuen Maskentasche geliefert. Neuerdings ist unser Klassiker auch in CLEAR erhältlich!



### Features

- Extra weiches Silikon
- Optimale Passform
- Gehärtete Linsen
- Großes Blickfeld bei geringem Volumen
- Federbelastete Kantenabdeckung
- Ausgeliefert mit unserer neuen Maskentasche
- Neoprenmaskenband für optimale und bequeme Passform

In folgenden Farben erhältlich:

Schwarz und transparent



Bezeichnung	UVP
ONE schwarz oder transparent	79 €
Neoprenmaskenband	10 €

# Tauchmasken

## DYNAMIC ONE

Die Maske DYNAMIC ONE gibt es in den Variationen CLEAR und BLACK. Die Maske zeichnet sich durch ihre hochwertige Verarbeitung und Ihre optimale Passform aus. Die rahmenlose DYNAMIC ONE hat trotz des kleinen Innenvolumens ein großes Sichtfeld und wird mit einem Neoprenmaskenband und unserer neuen Maskentasche geliefert.

**NEW**



### Features

- Extra weiches Silikon
- Optimale Passform
- Gehärtete Linsen
- Großes Blickfeld bei geringem Volumen
- Federbelastete Kantenabdeckung
- Ausgeliefert mit unserer neuen Maskentasche
- Neoprenmaskenband für optimale und bequeme Passform

In folgenden Farben erhältlich:  
Schwarz und transparent

Bezeichnung	UVP
DYNAMIC ONE schwarz oder transparent	99 €
Neoprenmaskenband	10 €

# Tauchmasken

## DYNAMIC TWO

Die neue Dynamic Two Maske von SCUBA FORCE bietet dank hochwertigem Silikon nicht nur eine optimale Passform für die unterschiedlichsten Gesichtstypen, sondern auch ein Blickfeld das seines gleichen sucht. Der schwarze Silikonkörper schmiegt sich sanft an die Gesichtskontur an und dichtet optimal ab. Störende Lichtreflexe gehören bei der Dynamic Two der Vergangenheit an. Auch die Dynamic Two kommt in unserer neuen Maskentasche und mit unseren bewährten, komfortablen Neoprenmaskenband. Noch günstigere Preise gibt es bei unseren beliebten Maskendeals mit 40 oder 100 Stück.



**NEU**

### Features

- Extra weiches schwarzes Silikon
- Optimale Passform
- Gehärtetes, extraklares Glas
- Extra großes Blickfeld
- Federbelastete Kantenabdeckung
- Ausgeliefert mit unserer neuen Maskentasche
- Neoprenmaskenband für optimale und bequeme Passform
- In folgenden Farben erhältlich:
- Schwarz/grau



Bezeichnung	UVP
DYNAMIC TWO	99 €
Maskentasche einzeln	19 €

# Schnorchel

## DYNAMIC

Der Schnorchel DYNAMIC verfügt über ein Ausblasventil am unteren Teil des Schnorchels, dies erleichtert das Ausblasen des Wassers, ein Ventil an der oberen Öffnung des Schnorchels sorgt dafür, dass kein Wasser bei Wellengang in den Schnorchel läuft. Das Mundstück ist austauschbar.

**NEU**



### Features

- Ausblasventil
- Großes Volumen
- Halterung abnehmbar
- Mundstück austauschbar
- Optimale Passform

In folgender Farbe erhältlich:

Schwarz

Bezeichnung	UVP
Schnorchel DYNAMIC	39 €





# ACCESSOIRES

# Accessoires

## TEC SMB

Ein großes Plus für deine Tauchsicherheit! Hochwertige Nähte (ultraschallgeschweißt - Rand vernäht) kombiniert mit hervorragenden Eigenschaften. Die TEC Boje kann oral oder durch einen Inflatorschlauch befüllt werden.

Selbst bei stärksten Strömungen kann keine Luft aus dem geschlossenen System entweichen. Das schmale Design erleichtert die Handhabung und vereinfacht das Verstauen.

## Features

- Abmessungen: 120 x 12 cm
- Auftrieb ca. 4,3 kg
- Schnellablass mit integriertem Überdruckventil
- Metall D-Ring zur Befestigung
- Nicht verriegelbarer Inflatoranschluss
- Farben: Orange oder gelb

## TEC SMB Deluxe

Die Deluxe Boje die beides hat! Einen nicht verriegelbaren Inflatoranschluss sowie ein Schnabelventil! Somit kann die Boje oral, mit dem Inflatorschlauch oder der zweiten Stufe befüllt werden.

Die integrierte Aufbewahrungstasche bietet optimalen Platz, die Boje zu verstauen.

## Features

- Abmessungen: 146 x 12 cm
- Auftrieb ca. 4,8 kg
- Schnellablass mit integriertem Überdruckventil
- Metall D-Ring zur Befestigung
- Nicht verriegelbarer Inflatoranschluss
- Schnabelventil
- Aufbewahrungstasche
- Farbe: Orange



Bezeichnung	UVP
TEC SMB orange oder gelb	55 €
TEC SMB Deluxe orange	69 €

## Accessoires



### Spool mit Doppelender

Die Scuba Force Spools werden mit einem 100-mm-Doppelender aus rostfreiem Stahl und einer reißfesten Leine von 30 oder 45 Metern geliefert. Ideal für Höhlentaucher und für Deko- oder Markierungsbojen.

In folgenden Farben erhältlich: Orange, gelb, weiß

Längen: 45 m (150 feet), 30 m (100 feet)

### Cold Water Spool

Das Cold Water Spool ist ideal zum Tauchen in kalten Gewässern. Aufgrund der Form lässt es sich mit dicken Handschuhen besser greifen. Die Öffnung ist deutlich größer als bei herkömmlichen Spools. Natürlich wird dieses Spool auch mit einem Edelstahl Doppelender geliefert.

In folgenden Farben erhältlich: Weiß

Länge: 30 m (100 feet)



Bezeichnung	UVP
Spool mit Doppelender 30 m	25 €
Spool mit Doppelender 40 m	25 €
Cold Water Spool mit Doppelender 30m	29 €

## Accessoires

### X-Reel

Qualität und Design für das Extreme: Das SCUBA FORCE X-Reel mit Doppelender - unkompliziert, zuverlässig und langlebig. Das perfekte Werkzeug, für Bojen, Bergungssäcke und um Entfernungen in Höhlen sowie Wracks zu überbrücken.

Längen: 60 m (200 feet; 690 gr), 30 m (395 feet; 870 gr)



### Features

Optimierter Grip

Schnelle Bedienung auch mit Handschuhen

Vereinfachter Zugang zur Spule

Reduzierte Verwicklungsgefahr

Rändelschraube: Einfache Verwendung auch unter extremen Sichtverhältnissen

Optimierte Gewichtsverteilung

Wartungsfreier Betrieb

Material: Aluminium / Delrin

Doppelender aus Edelstahl

Bezeichnung	UVP
X-Reel 60 m	169 €
X-Reel 120 m	199 €

# Accessoires

## Deluxe Wetnotes

Das ultimative Unterwasser Notizbuch: Die SCUBA FORCE Deluxe Wetnotes bieten viel Platz, um Tauchgänge, Zeichnungen, Laufzeittabellen zu planen oder mit dem Tauchpartner zu kommunizieren.

## Features

- Größe: 12 x 19,8 cm
- 25 Seiten Unterwasserpapier
- Cordura-Abdeckung mit Sichtfenster zur Laufzeit usw.
- Zweites Sichtfenster innen
- 3 x Runtime Slate (kann mehrmals verwendet werden)
- Flexibles Lesezeichen
- Graphitstift mit Gummiband



## Cookies

Die SCUBA FORCE Cookies haben einen Durchmesser von 55 mm und sind in 4 verschiedenen Farben erhältlich.  
Farben: Gelb, weiß, orange, glow (nachleuchtend)

## Arrows

Die SCUBA FORCE Line Arrows haben eine Länge von 65 mm und sind in 4 verschiedenen Farben erhältlich.  
Farben: Gelb, Weiß, Orange, Glow (nachleuchtend)



Bezeichnung	UVP
Deluxe Wetnotes	39 €
Cookies	2,50 €
Arrows	2 €



# ADAPTER

Die große Auswahl an wirklich sinnvollen Adaptern. Gefertigt aus verchromten Messing oder salzwasserbeständigen Edelstahl. Bei uns findest Du was Du suchst und das in hervorragender Qualität.

## Adapter



### 1st Stage Shut Off Deluxe

Adapter zum Absperren des Gasflusses an der 1. Stufe ohne die Flasche zu schließen. Einfach den Schieber in OFF Position bringen. Beim Einsatz von Shut Off Ventilen, sollten die Ersten Stufen mit Überdruckventilen ausgestattet sein.



### 2nd Stage Shut Off Deluxe

Adapter zum Abstellen des Gasflusses an der 2. Stufe. Einfach den Schieber in OFF Position bringen. Beim Einsatz von Shut Off Ventilen, sollten die Ersten Stufen mit Überdruckventilen ausgestattet sein.

## Quick Disconnect Set

Schnellkupplung für die zweite Stufe. Weibliche Seite ist dicht wenn das Set nicht konnektiert ist. Hoher Gasdurchsatz. Ausgestattet mit einem Sperring, der unbeabsichtigtes Abkuppeln verhindert. Im Set und auch einzeln erhältlich.



## Quick Disconnect Male oder Female

Je nach Einsatzzweck benötig man mehr männliche oder weibliche Teile des Quick Disconnect Set. Deshalb bieten wir diese auch einzeln an. Female erhältlich mit 3/8" Gewinde (1. Stufe) oder 9/16" Gewinde (2. Stufe).



Bezeichnung	UVP
Shut off Deluxe 1. oder 2. Stufe	30 €
Quick Disconnect Set	45 €
Quick Disconnect Female 3/8" oder 9/16"	35 €
Quick Disconnect Male	10 €

# Adapter

## Rebreather Team Adapter

Buddy Adapter zum Rebreather Tauchen, wenn in gemischten Teams getaucht wird. Mit diesem Adapter kann externes Gas über einen Standard Inflatorschlauch geteilt werden, auch wenn unterschiedliche Systeme zum Einsatz kommen. 9/16" Gewinde weiblich für beispielsweise Swagelok QC6 oder Quick Disconnect. Standard Inflatornippel auf der anderen Seite.



## SF2\_eCCR Team Adapter

Der Mixed Team Adapter für SF2 Taucher, direkt mit weiblicher Quick Disconnect Kupplung für die Off Board Gas Kits.



## Adapter One Way

Männlicher Adapter für die Quick Disconnect Kupplungen mit Gasfluss in eine Richtung. Wenn der Adapter nicht angekuppelt ist, fließt kein Gas.



## 9/16" M to 3/8" F

Dieser Adapter wird an einen Standard Niederdruckschlauch geschraubt und macht aus dem männlichen 9/16" UNF Gewinde ein weibliches 3/8" UNF Gewinde.



## Adapter 1/2" to 3/8" UNF

Für erste Stufen die als Hauptregleranschluss ein 1/2" Gewinde haben (zum Beispiel bestimmte Apeks oder Mares Regler). Mit diesem Adapter können Standard LP-Schläuche mit 3/8 UNF Gewinde verwendet werden.



Bezeichnung	UVP
Team Adapter Inflator	45 €
Team Adapter Set	69 €
Adapter One Way	29 €
9/16" M to 3/8" F	6 €
Adapter 1/2" to 3/8" UNF	7 €

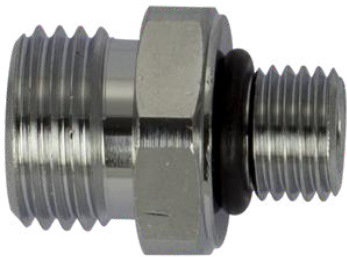


# Adapter

Wenn es mal mehr Abgänge sein müssen

## 1 to 2 Adapter

Aus eins mach zwei. Dieser Adapter splittet einen Standard LP-Schlauch in zwei Wege. Gewinde Anschluss 9/16" auf 2 x 3/8". Der 9/16" Anschluss ist geschraubt und kann entfernt werden, wodurch man 3 x 3/8" Gewinde weiblich hat.



## Adapter 3/8" M to 9/16" M

Dieser Adapter ermöglicht den direkten Anschluss eines LP-Schlauchs an ein weibliches 3/8" UNF Gewinde.

## Adapter 3/8" M to 3 x 3/8" F

Aus 1 mach 3. 3/8" männliches Gewinde 3 x 3/8" weibliches Gewinde



## Over Pressure Valve

Das Überdruckventil für die 1. Stufe mit 3/8" Gewinde. Sollte immer dann montiert werden, wenn zum Beispiel Shut Offs zum Einsatz kommen oder an einer 1. Stufe keine 2. Stufe montiert ist (Argon).

Bezeichnung	UVP
1 to 2 Adapter	35 €
Adapter 3/8" M to 9/16" M	6 €
Adapter 3/8" M to 3 x 3/8" F	25 €
Over Pressure Valve	10 €

# Adapter

Wenn der Winkel mal geändert werden muss!



## ADAPTER 110° Low Pressure

Adapter für die Erste Stufe. 3/8" männlich auf 3/8" weiblich. Verbessert die Schlauchführung und verhindert das Abknicken des LP-Schlauches. Um 360° drehbar.



## 360° Regulator Swivel

Dieser Adapter wird zwischen Schlauch und zweiter Stufe geschraubt. Der Adapter ist in alle Richtungen drehbar und erhöht somit den Tragekomfort, da die zweite Stufe immer in optimaler Position ist.

## 90° oder 110° Adapter

Diese Adapter werden zwischen Schlauch und zweite Stufe geschraubt und sorgen für eine optimale Schlauchführung und verbesserten Tragekomfort. Sie sind zum Beispiel beim Sidemount Tauchen ein absolutes Muss. 9/16" männlich auf 9/16 weiblich".



Bezeichnung	UVP
Adapter 110° Low Pressure	25 €
360° Regulator Swivel	55 €
90° oder 110° Adapter	25 €



**EDELSTAHL UND METALL**

# Edelstahl Zubehör

## Große Auswahl - Kleine Preise



### Bolt Snaps

Es sind manchmal die kleinen Details die einen großen Unterschied machen. Unsere Bolt Snaps sind absolute Premium Qualität. Körper und Feder werden gefertigt aus salzwasserbeständigem Edelstahl. Der Slider bewegt sich widerstandslos und scharfe Ecken gibt es nicht.

### Doppelender

Die Double Ender bieten die gleiche Premium Qualität wie unsere Bolt Snaps. Reibungslos laufende Slider, keine scharfen Kanten. Körper und Feder gefertigt aus salzwasserbeständigem Edelstahl.



Bezeichnung	UVP
Bolt Snap 62 mm	6 €
Bolt Snap 76 mm	10 €
Bolt Snap 90 mm	10 €
Bolt Snap 109 mm	10 €
Bolt Snap 120 mm	10 €
Doppelender 100 mm	10 €
Doppelender 120 mm	12,50 €

# Edelstahl Zubehör und Metall

## Karabiner

Erhältlich in 5,0 cm und in 6,9cm.



## Quick Link

Sperrbar. Erhältlich in 4,1 cm, in 5,0 cm und in 6,0 cm.

## Gurtschnalle

Für 50 mm Gurtband, aus salzwasserbeständigem Edelstahl.



## Komfort Clip

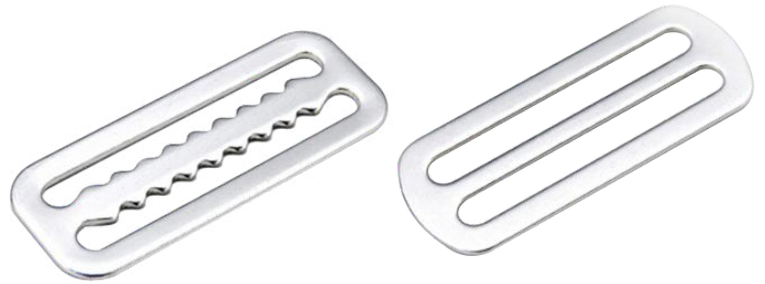
Komfort Clip für die Befestigung einstellbarer Schulterbänder um Bauchgurt. Durch die drei Schlitze kann das Band so eingefädelt werden das es sich selbst blockiert und nicht verrutscht. Geeignet für 50 mm Gurtband.

Bezeichnung	UVP
Karabiner 5,0 cm	6 €
Karabiner 6,9 cm	6 €
Quick Link	6 €
Gurtschnalle	10 €
Komfort Clip	15 €

# Edelstahl Zubehör und Metall

## 3-Steg Schieber

Gezahnt oder glatt für 50 mm Gurtband.



## Book Screws

Für 3 mm Backplates.

## Billy Ringe

Billy Ring klein & groß, für 50 mm Gurtband.



Bezeichnung	UVP
3-Steg Schieber glatt	2 €
3-Steg Schieber gezahnt	2 €
Book Screws (Set 1 x männlich / 1 x weiblich)	5 €
Billy Ring klein 50 mm	10 €
Billy Ring gross 50 mm	12 €

# Edelstahl Zubehör und Metall



## Blade Sliding Ring

Kann unter Wasser in der Position durch ziehen verändert werden. Muss kombiniert werden mit einem Standard D-Ring. Für 50 mm Gurtband.

## D-Ringe gerade und gebogen

Blade D-Ring 50mm breit; 5 mm dick; 35 mm tief und D-Ring 50mm breit; 5 mm dick; 50 mm tief sowie D-Ring 50mm breit; 5 mm dick; 50 mm tief.



## D-Ring Clip und 25 mm D-Ring

Der Clip ist geeignet für eine Schlauchschelle mit einer maximalen Breite von 15mm. Passend zum Clip gibt es den 25 mm D-Ring. Somit kann an der Flasche, Doppelgerät oder Stage ein Befestigungspunkt geschaffen werden, der wenn er nicht benutzt wird, wegklappt.

Bezeichnung	UVP
BLADE Sliding Ring	8 €
BLADE D-Ring low profile	1,60 €
D-Ring 50/5 mm gebogen	5 €
D-Ring 50/5 mm gerade	4,50 €
D-Ring Clip	4 €
D-Ring 25 mm	1,50 €

# Edelstahl Zubehör und Metall

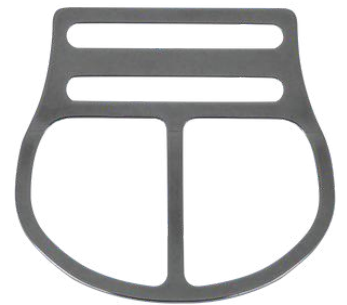
## Sidemount Tankhalter



Die Position der „Tank Holder“ liegt im hinteren Bereich des Bauchgurtes, rechts und links der Wirbelsäule. Hier können die Sidemount Flaschen eingehakt werden. Des Weiteren ist es eine gute Befestigung für eine Tasche oder weiteres Zubehör (z.B. Spools, Reel, Boje, Lampentank...). Der Tank Holder ist leicht gebogen, damit er etwas vom Körper absteht und das Einklippen von Gegenständen einfacher macht.

## Sidemount Tri-Glide mit Double Port

Der Double Port separiert die Ausrüstung und ermöglicht einen leichteren Zugriff, ohne sich zu verheddern. Geeignet für 50 mm Gurtband.



## Sidemount Stegschieber mit D-Ring und Öse



Stegschieber für den Schultergurt. Die Öse dient der Befestigung von Bungee. Kann auch zusätzlich mit einem Standard D-Ring kombiniert werden, wodurch sich weitere Befestigungspunkte ergeben. Kommen im Set (2 Stück). Geeignet für 50 mm Gurtband.

## Sidemount Stegschieber

Durch die Öse kann Bungee angebracht werden ohne dass ein weiterer D-Ring notwendig ist. Geeignet für 50 mm Gurtband.



Bezeichnung	UVP
Sidemount Tankhalter	15 €
Sidemount Tri-Glide mit Double Port	15 €
Sidemount Stegschieber mit D-Ring und Öse (Paar)	19 €
Sidemount Stegschieber	8 €



# Ultimate Dive Bag



Die Ultimate Bag ist aus einem extrem robusten, leichten und wasserabweisenden Material gefertigt und der ideale Reisebegleiter für all deine Abenteuer. Durch große Griffe ist es möglich die Ultimate Bag als Tasche zu tragen oder aber, sie mithilfe der Schultergurte als Rucksack zu nutzen. Im Inneren der Tasche befinden sich zwei Netze zum geordneten Verstauen von Equipment, sowie ein Reißverschlussfach das zusätzlichen Stauraum und maximale Ordnung bietet. Mit nur 2,1 kg ist die Tasche trotz ihrer Größe sehr leicht, sodass zusätzlich zur Ausrüstung nicht noch hohes Gewicht der Tasche getragen werden muss.

Die Ultimate Bag ist somit eine großartige Allround-Lösung für den Transport deiner Tauchausrüstung! Gegen Aufpreis ist unsere Unlimited Bag auch mit einem Schaumstoff Inlay zu erwerben. Dieses ist genau auf den SF2 ECCR zugeschnitten und bietet somit maximalen Schutz für dein Kreislaufgerät.

## Features

- Material: 1000er Denier Laminat
- Gewicht (leer): ca. 2,1 kg (4,63 lbs)
- Maße: 79 cm x 38 cm x 53 cm
- Farbe: schwarz
- gummierte Griffe
- Schultergurte
- Deckeltasche mit Reißverschluss
- optional Inlay für den SF-2eCCR



Bezeichnung	UVP
Ultimate Dive Bag	129 €
Inlay	99 €

Im Jubiläumsjahr kommen wir mit einer komplett neuen Merchandise Linie - ihr könnt Euch freuen auf ein frisches Design, hochwertige Qualität und günstige Preise. Den Anfang macht unser neues Sport Jersey.

**NEW**

**FASHION**

**SCUBA  
FORCE**

### Features

- FastDry Technology zum Transport der Feuchtigkeit von innen nach außen
- Trockener und hoher Tragekomfort
- Flachkragen mit Rundhalsausschnitt
- Material: 100% Polyester

Bezeichnung	UVP
SCUBA FORCE T-Shirt	25 €



# Shearwater Tauchcomputer

# Shearwater Peregrine

Intuitiv zu nutzender Tauchcomputer

Begib dich auf dein Tauchabenteuer mit Shearwater. Der Peregrine ist ein einfacher zu nutzender, vollfarbiger Multigas-Tauchcomputer. Dieser Computer ist dein idealer Begleiter für viele deiner kommenden Abenteuer.

## Tauchmodi

- LUFT
- NITROX
- 3 GAS NITROX
- GAUGE



## Features

Vollfarbig. Hohe Auflösung. Gut ablesbares 2,2-Zoll-LCD-Display.

Volle Dekompressionsunterstützung

Bühlmann ZHL-16C

Intuitiver Tauchplaner

Kabelloses Laden

Akkulaufzeit 30 Stunden

Drahtlose Bluetooth®-Technologie

Bezeichnung	UVP
Peregrine	590 €
Single Colour Strap Kit	49 €
Screen Protection	12 €
Peregrine Replacement Charger	59 €

# Shearwater TERIC

Volle Farben. Hohe Auflösung. AMOLED.

Intuitive Bedienelemente und Menünavigation zusammen mit einem hellen, lebendigen Farbdisplay. Mit einem hohen Maß an Anpassungsmöglichkeiten bietet der Teric Tauchern eine Uhr und einen Tauchcomputer mit beispiellosen Fähigkeiten.

## Tauchmodi

- OC
- OC TECHNICAL
- CC/BO
- GAUGE
- Freediving



## Features

Ein Optionale Luftintegration mit bis zu 4 Transmittern  
 Vollfarbig. Hohe Auflösung. Gut ablesbares 1,39-Zoll-Display  
 Mehrere Armbandfarben von Shearwater erhältlich.  
 Alle Terics werden mit einem schwarzen Armband geliefert.

Bezeichnung	UVP
Teric	1310 €
Single Colour Strap Kit	69 €
Dual Colour Strap	69 €
Replacement Charger	79 €
Screen Protector	25 €

# Shearwater PERDIX 2

Leistungsstark, einfach, zuverlässig.

Der PERDIX 2 ist unser bisher robustester und zuverlässigster Full-Size-Computer. Das Gehäuse mit präziser Titan-Einfassungslünette und zuverlässigen Piezo-Touch-Tasten aus Titan schützt die leistungsgesteigerte Elektronik.

Eine Aluminosilikatglaslinse schützt den fantastischen 2,2-Zoll-hellen Bildschirm und bietet verbesserte Klarheit, Stoß- und Schadensbeständigkeit. Ein anpassbares Warnsystem mit starken Vibrationen macht in kritischen Momenten des Tauchgangs auf sich aufmerksam.

Die Luftintegration mit bis zu vier Shearwater-Sendern läßt Spielraum, um von einem ersten Computer zu einem leistungsstarken, bewährten, fortschrittlichen Tauchcomputer zu wachsen.

Der Rechner wird mit der bewährten und leicht zu findenden, vom Benutzer austauschbaren einzelnen AA-Batterie und dem vertrauten ergonomischen, kompakten Formfaktor geliefert.

## Tauchmodi

- AIR / Nitrox / 3 GasNx
- OC TECHNICAL
- CC/BO
- GAUGE



## Features

Der PERDIX 2 ist in den Farbausführungen Ti und Ti Black erhältlich.

Optionale Luftintegration; Hochauflösendes, gut ablesbares 2,2-Zoll-Display; Vibrationswarnungen  
Drahtlose Bluetooth®-Technologie

Bezeichnung	UVP
PERDIX 2 Ti	1235 €
PERDIX 2 Ti Black	1279 €
Screen Protection	12 €
Unlock Code VPM-B algorithm	89 €

# Shearwater PETREL 3

Ein atemberaubendes, gut lesbares 2,6-Zoll-AMOLED-Display wird durch eine gehärtete Glaslinse, eine Titanblende und Piezo-Touch-Tasten geschützt.

Die Luftintegration ist Standard und mit bis zu vier Shearwater-Sendern möglich, um eine Lösung vom offenen Kreislauf bis zum Rebreather und zur Überwachung des Bailout-Gasdrucks anzupassen.

Die Sicherheit wird durch ein starkes Vibrationswarnsystem erhöht, und eine vom Benutzer austauschbare AA-Batterie bietet lange Tauchzeiten und einen einfachen Austausch.

## Tauchmodi

- AIR / Nitrox / 3 GasNx
- OC TECHNICAL
- CC/BO
- GAUGE



## Features

Optionale Luftintegration

Hochauflösendes, gut ablesbares 2,2-Zoll-Display

Vibrationswarnungen

Drahtlose Bluetooth®-Technologie

Bezeichnung	UVP
PETREL 3	1399 €
Screen Protection	12 €

# Shearwater PETREL 3 Fischer | Dive Can | 4-PIN AK

Ein fantastisches gut ablesbares 2,6-Zoll-AMOLED-Display wird durch eine gehärtete Glaslinse, eine Titanblende und Piezo-Touch-Tasten geschützt.

Die Luftintegration ist Standard und mit bis zu vier Shearwater-Sendern möglich, um eine Lösung vom offenen Kreislauf bis zum Rebreather und zur Überwachung des Bailout-Gasdrucks anzupassen.

Die Sicherheit wird durch ein starkes Vibrationswarnsystem erhöht, und eine vom Benutzer austauschbare AA-Batterie bietet lange Tauchzeiten und einen einfachen Austausch.

## Tauchmodi

- AIR / Nitrox / 3 GasNx
- OC TECHNICAL
- CC/BO
- External Monitoring
- GAUGE



## Features

- Großes, gut lesbares 2,6 Zoll Display
- Digitaler Kompass
- Vibrationswarnungen
- Drahtlose Bluetooth®-Technologie

Bezeichnung	UVP
PETREL 3 Fischer	1699 €
Petrel 3 Dive Can	2250 €
Petrel 3 4-PIN AK	1699 €
Screen Protection	12 €



# Shearwater NERD 2

Das weltweit erste augennahe Remote-Display für Sporttaucher wurde für mehr Flexibilität und Zuverlässigkeit neu gestaltet.

Zusätzlich zu den Versionen DiveCAN und Fischer können OC-Taucher jetzt die Freiheit erleben, die der NERD 2 zu bieten hat. Die universelle Atemreglerhalterung ermöglicht es Tauchern, den NERD 2 in Sichtweite zu befestigen und mit der Sicherheit zu tauchen, dass sie ihre entscheidenden Tauchinformationen auf einen Blick kennen.

Durch die Kombination aus Micro-LCD-Display und Vergrößerungslinse erscheinen die Daten auf dem NERD 2 so, als würden Sie auf einen 25-Zoll-Fernseher in 4 Meter Entfernung blicken.

## Tauchmodi

- AIR / Nitrox / 3 GasNx
- OC TECHNICAL
- CC/BO
- External Monitoring
- Digital Compass
- GAUGE



CAN



Fischer

Bezeichnung	UVP
NERD 2	1899 €
NERD 2 Fischer	2525 €
NERD 2 DIVE CAN	2355 €

# Shearwater SWIFT

## Next Generation Smart AI Transmitter

Der Swift ermöglicht es Tauchern, mehrere Sender zuverlässig zu tragen. Das Kollisionsvermeidungsprotokoll ermöglicht die gleichzeitige Verwendung mehrerer Sender mit einer geringeren Wahrscheinlichkeit von Kommunikationsunterbrechungen. Der Swift wurde in Kanada für anspruchsvolle Taucher aller Leistungsstufen entwickelt und gebaut.

### Features

- Zufälliges Sendeintervall ermöglicht eine zuverlässige gleichzeitige Verwendung mehrerer SWIFT-Sender
- Bis zu 300 Tauchstunden
- Verbindet sich mit Teric, Perdix 2, Perdix AI, Petrel 3 und Nerd 2 Computern
- LED Status Monitor



Bezeichnung	UVP
SWIFT Transmitter	445 €



# REPARATUREN - WERKSTATT

Als einer der größten Hersteller für Trockentauchanzüge in Europa, bieten wir ein umfangreiches Sortiment an Zubehör für Reparaturwerkstätten an.

# Reparaturzubehör



## Kevlar Socken

Neopren Socken mit Kevlar Sohle für besonders hohe Ansprüche.



## Dry Boots

Der robuste Trockentauchstiefel. 7 mm Neopren und extradicke Laufsohle.



## Slim Line Boots

Der flexible Boot mit der besten Schwimmage. Ermüdungsfreies Schwimmen auch über längere Zeiträume. Klettband zur Sicherung des Boots.

## Manschetten

Manschetten für den Hals und Arm in Latex und Neopren.



## Aquasure

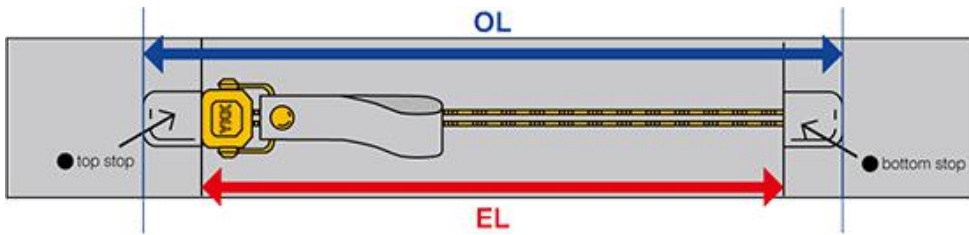
310ml Presskartusche



Bezeichnung	UVP
Kevlar Socken	59 €
Dry Boots	99 €
Slim Line Boots	89 €
Latex Halsmanschette	19 €
Latex Armmanschetten (Paar)	10 €
Neopren Halsmanschette	45 €
Neopren Armmanschetten (Paar)	35 €
Aquasure	45 €

# Reparaturservice

## Reißverschlüsse in Kunststoff und Metall von YKK & BDM



Bezeichnung	UVP
BDM Reißverschluss alle Längen	159 €
YKK Reißverschluss alle Längen	99 €

## Reparaturen preiswert und schnell

Als einer der führenden Trockentaucherhersteller führen wir Reparaturen und Servicearbeiten an Trockentauchanzügen nahezu aller Hersteller zeitnah und preiswert aus. In der Regel liegt die Bearbeitungszeit bei 10 Werktagen. Höchste Qualitätsstandards sind bei uns selbstverständlich. Ein abschließender Dichtigkeitstest im Prüfbecken ist bei den meisten Arbeiten im Preis inklusive.

Bei Zusendung einer Reparatur bitte unser Reparaturformular ausfüllen und mitsenden. [Dieses ist HIER zu finden](#). Nicht ordnungsgemäße Einsendungen werden nicht bearbeitet.

Bezeichnung	UVP
Dichtigkeitstest	75 €
Halsmanschettenwechsel Latex inkl. Material	148 €
Halsmanschettenwechsel Neopren inkl. Material	149 €
Armmanschettenwechsel Latex inkl. Material	129 €
Armmanschettenwechsel Neopren inkl. Material	149 €
Montage Quick Change System (ohne Material)	159 €
Montage Orust System (ohne Material)	159 €
Bootwechsel (ohne Material)	189 €
Reißverschlusswechsel Metall	339 €
Reißverschlusswechsel Kunststoff	319 €
Beine kürzen (maximal 10 cm)	189 €
Arme kürzen (maximal 8 cm)	149 €



**SCUBA FORCE**

ENDE